

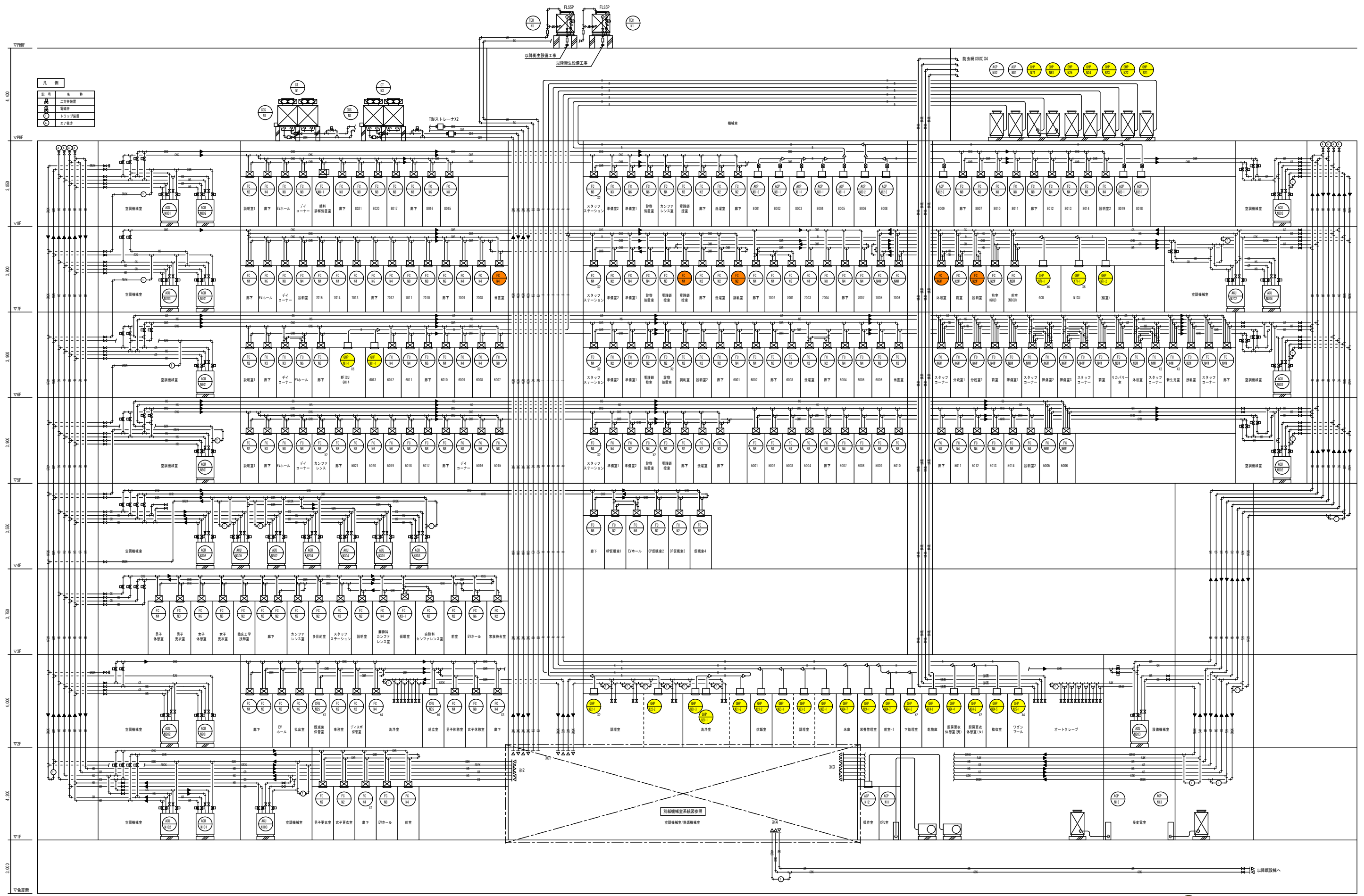
<配置図> S=1/800



■建築概要

計画場所	四日市市芝田二丁目2番37号			
用途地域	第二種住居地域			
その他区域・規制	日影規制(4m-5/3h)			
建物用途	病院 537床(一般535床、感染症2床)、診療科28科目			
構造規模	鉄筋コンクリート造一部鉄骨造・地上8階、塔屋2階(耐火建築物)			
敷地面積	24,942.90 m ²			
建築面積	14,529.06 m ² (58.25%≤60%)			
延べ面積	51,695.17 m ² 容積対象: 49,872.36m ² (199.95% < 200%)			
既存棟別構造概要				
建物名称	建築年度	構造概要		備考
診療棟		鉄筋コンクリート造	地上4階、塔屋1階	耐震補強実施済
病棟	1978(S53)年	鉄骨鉄筋コンクリート造	地上8階、塔屋2階	
サービス棟		鉄筋コンクリート造	地上3階、塔屋1階	
C病棟	2012(H24)年	免震プレキャストコンクリート造	地上8階	
救急棟	2002(H14)年	鉄骨造	地上3階、一部4階	
外来診療棟	1989(H元)年	鉄筋コンクリート造	地上4階、塔屋1階	
高精度放射線治療棟	2016(H28)年	鉄筋コンクリート造	地上2階	
研修センター	1978(S53)年	鉄筋コンクリート造	地上4階、塔屋1階	

図名	付近見取図・全体配置図	縮尺	A1: 1/400 A3: 1/800
----	-------------	----	------------------------



配管系統図

● 更新対象機器を示す。

竣工図

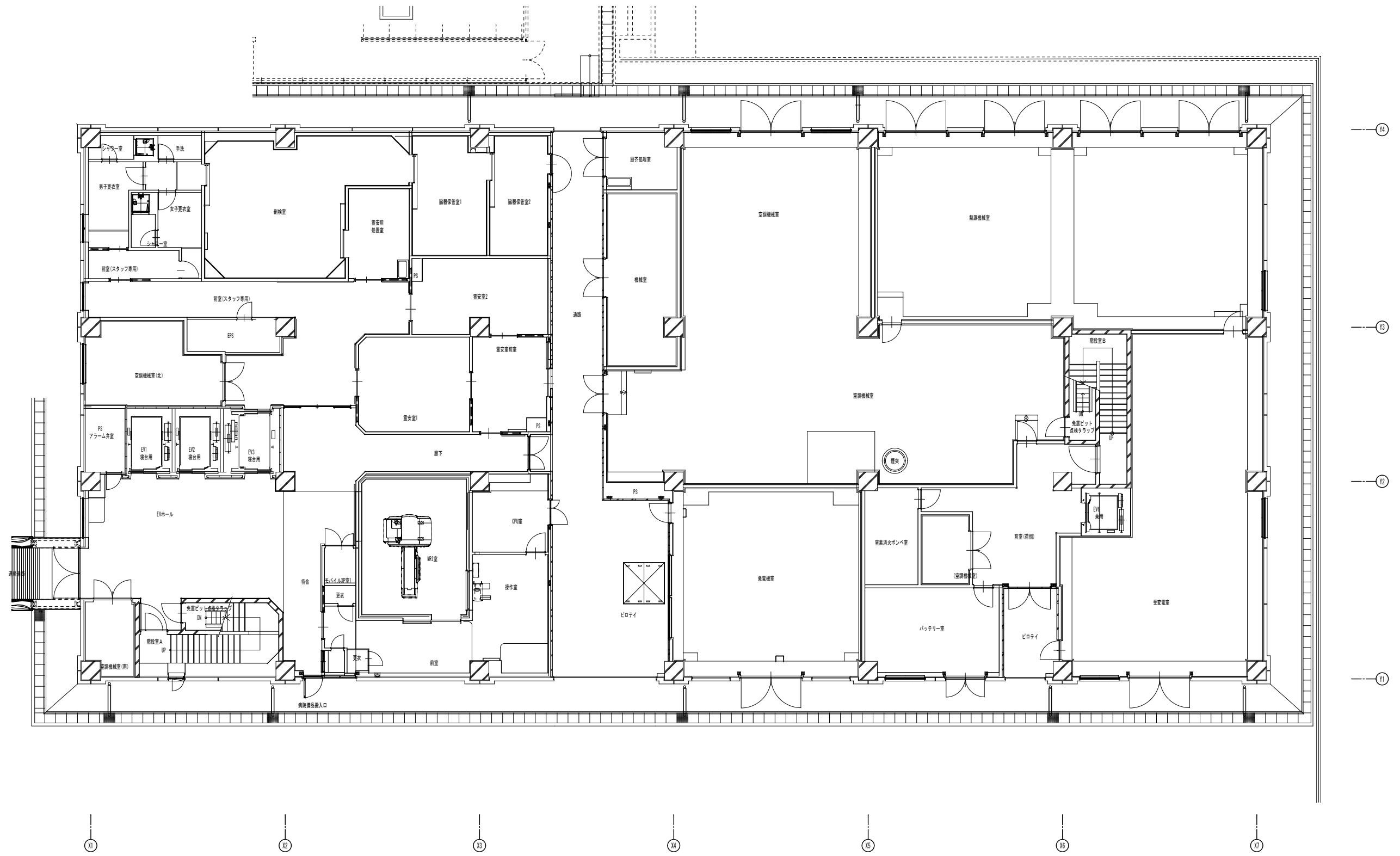
着工	
竣工	
整理	
施工	

株式会社 内藤建築事務所
 藤枝 秀樹 一級建築士 222328号

四日市市
 市立四日市病院病棟増築・既設改修工事
 空調設備 増築病棟 配管系統図

機
 NO. N - 000000 -

市立四日市病院病棟増築・既設改修工事設計図			
図面名	空調設備 増築病棟 配管系統図	縮尺	N.S.
設計番号	尺	設計者	課長 課長補佐 室長 担当者
作成日	作 図 H26年 1月 日	図面番号	増 -10
四日市市			



着工	
竣工	
整理	
施工	

株式会社 内藤建築事務所
 藤枝 秀樹 一級建築士 222328号

四日市市
 市立四日市病院病棟増築・既設改修工事
 空調設備 増築病棟 1階平面図(配管)

機
 NO. N - 000000 -

市立四日市病院病棟増築・既設改修工事設計図					
図面名	空調設備 増築病棟 1階平面図(配管)	縮尺	1:100	設計番号	
	空調設備工事	尺		作図	H26年1月日
				課長	
				課長補佐	
				室長	
				担当者	
				図面番号	増-14
					四日市市

FC-62	冷水(往)	FJ 20	1	×10セット
FC-62	冷水(還)	FJ 20	1	
<共通事項> 1.バルブ、二方弁は本体別置とする。				

FC-63	冷水(往)	FJ 20	1	×3セット
FC-63	冷水(還)	FJ 20	1	
<共通事項> 1.バルブ、二方弁は本体別置とする。				

FC-64	冷水(往)	FJ 20	1	×12セット
FC-64	冷水(還)	FJ 20	1	
<共通事項> 1.バルブ、二方弁は本体別置とする。				

FC-65	冷水(往)	FJ 20	1	×4セット
FC-65	冷水(還)	FJ 20	1	
<共通事項> 1.バルブ、二方弁は本体別置とする。				

FC-66	冷水(往)	FJ 20	1	×2セット
FC-66	冷水(還)	FJ 20	1	
<共通事項> 1.バルブ、二方弁は本体別置とする。				

FC-67M	冷水(往)	FJ 20	1	×1セット
FC-67M	冷水(還)	FJ 20	1	
<共通事項> 1.バルブ、二方弁は本体別置とする。				

FC-68M	冷水(往)	FJ 20	1	×11セット
FC-68M	冷水(還)	FJ 20	1	
<共通事項> 1.バルブ、二方弁は本体別置とする。				

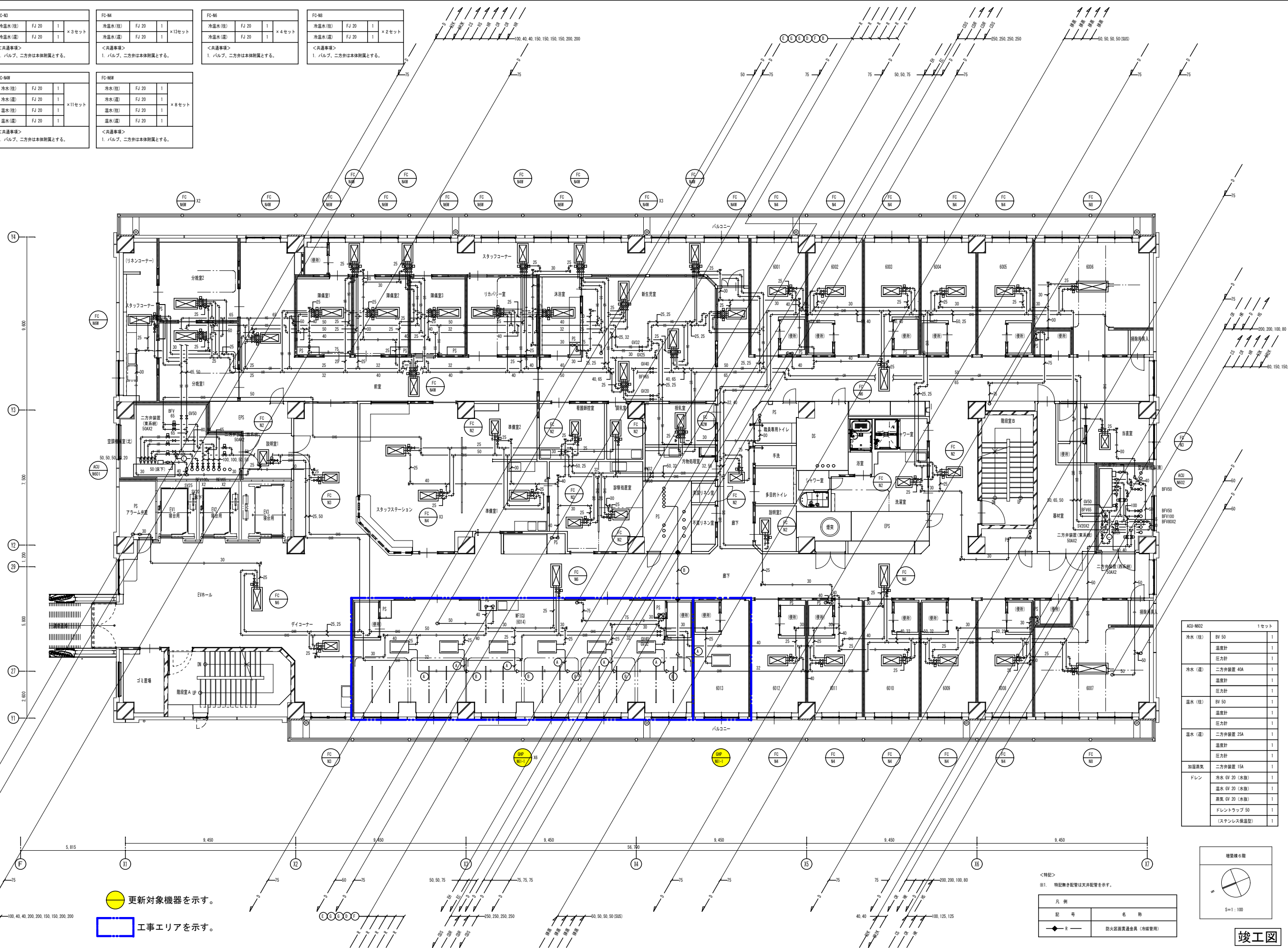
FC-69M	冷水(往)	FJ 20	1	×8セット
FC-69M	冷水(還)	FJ 20	1	
<共通事項> 1.バルブ、二方弁は本体別置とする。				

AQU-M001	1セット	
冷水(往)	BV 50	1
温度計		1
圧力計		1
冷水(還)	二方弁装置 25A	1
温度計		1
圧力計		1
温水(往)	BV 50	1
温度計		1
圧力計		1
温水(還)	二方弁装置 25A	1
温度計		1
圧力計		1
加温器具	二方弁装置 15A	1
ドレン	冷水 GV 20 (水抜)	1
	温水 GV 20 (水抜)	1
	蒸気 GV 20 (水抜)	1
	ドレントラップ 50	1
	(ステンレス保護型)	1

冷媒管リスト			
記号	径	ガス管	均圧管
①	6.4φ	12.7φ	
②	8.5φ	15.9φ	
③	9.5φ	22.2φ	
④	12.7φ	25.4φ	
⑤	12.7φ	38.6φ	
⑥	15.9φ	31.8φ	
⑦	15.9φ	38.6φ	
⑧	9.5φ	19.1φ	12.7φ
⑨	9.5φ	19.1φ	15.9φ
⑩	8.5φ	22.2φ	19.1φ

<特記事項>
※1. 特記無き配管は天井配管を要す。
冷媒管共巻とする。

AQU-M002	1セット	
冷水(往)	BV 50	1
温度計		1
圧力計		1
冷水(還)	二方弁装置 40A	1
温度計		1
圧力計		1
温水(往)	BV 50	1
温度計		1
圧力計		1
温水(還)	二方弁装置 25A	1
温度計		1
圧力計		1
加温器具	二方弁装置 15A	1
ドレン	冷水 GV 20 (水抜)	1
	温水 GV 20 (水抜)	1
	蒸気 GV 20 (水抜)	1
	ドレントラップ 50	1
	(ステンレス保護型)	1



着工	
竣工	
整理	
施工	

株式会社 内藤建築事務所
藤枝 秀樹 一級建築士 222328号

四日市市
市立四日市病院病棟増築・既設改修工事
空調設備 増築病棟 6階平面図(配管)

機
No. N - 000000 -

市立四日市病院病棟増築・既設改修工事設計図					
空調設備 増築病棟 6階平面図(配管)	縮 1:100	設計番号	課長 課長補佐 室長 担当者	図面番号	
空調設備工事	尺	作 図 H26年1月 日			増 -19
四日市市					

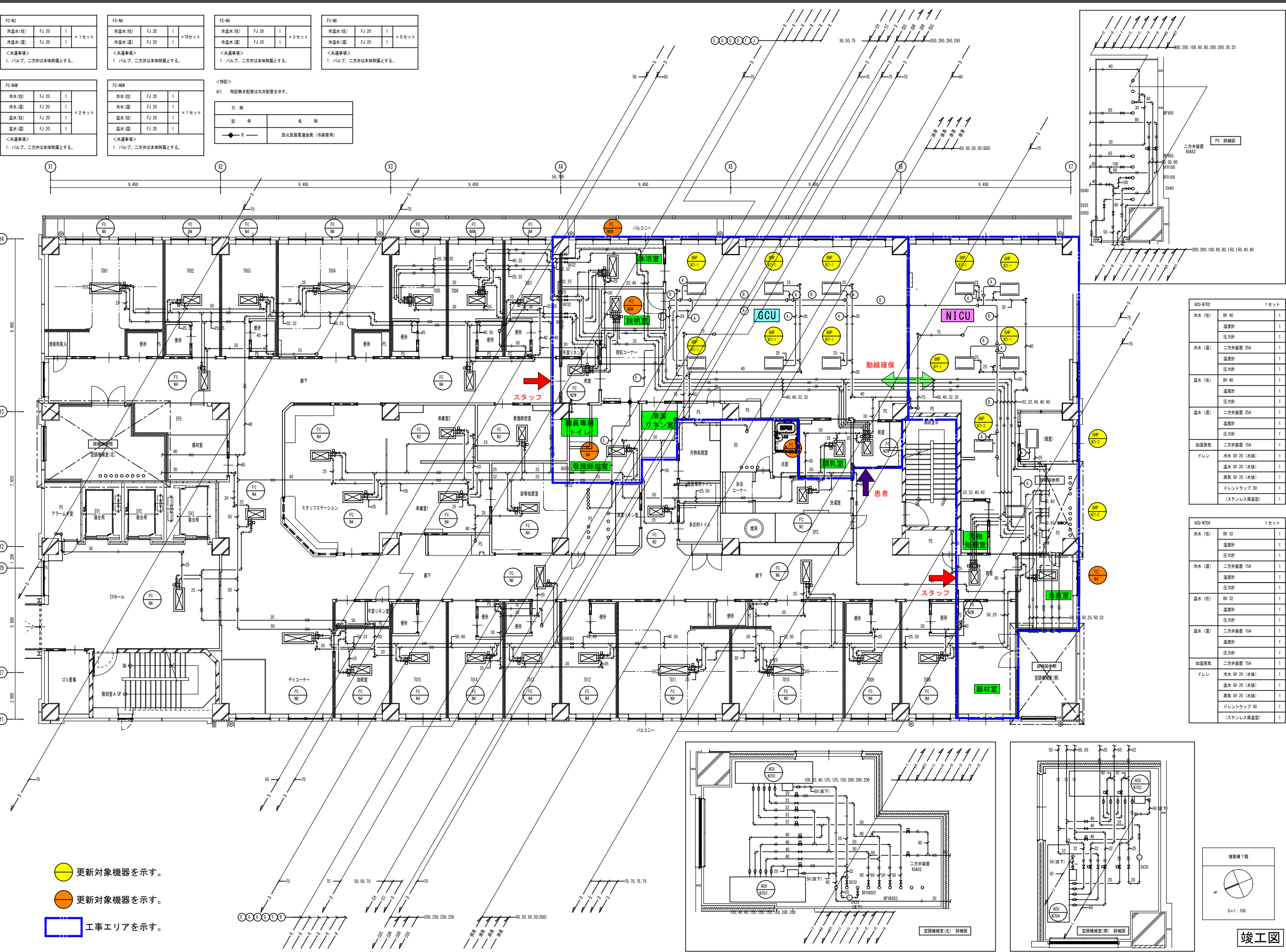
FC-N2 冷温水(往) FJ 20 1 冷温水(還) FJ 20 1 ×4セット <共通事項> 1.バルブ、二方は本体側とする。	FC-N3 冷温水(往) FJ 20 1 冷温水(還) FJ 20 1 ×1セット <共通事項> 1.バルブ、二方は本体側とする。	FC-N4 冷温水(往) FJ 20 1 冷温水(還) FJ 20 1 ×10セット <共通事項> 1.バルブ、二方は本体側とする。	FC-N6 冷温水(往) FJ 20 1 冷温水(還) FJ 20 1 ×3セット <共通事項> 1.バルブ、二方は本体側とする。	FC-N8 冷温水(往) FJ 20 1 冷温水(還) FJ 20 1 ×5セット <共通事項> 1.バルブ、二方は本体側とする。
---	---	--	---	---

FC-N20 冷水(往) FJ 20 1 冷水(還) FJ 20 1 温水(往) FJ 20 1 温水(還) FJ 20 1 ×4セット <共通事項> 1.バルブ、二方は本体側とする。	FC-N22 冷水(往) FJ 20 1 冷水(還) FJ 20 1 温水(往) FJ 20 1 温水(還) FJ 20 1 ×2セット <共通事項> 1.バルブ、二方は本体側とする。	FC-N24 冷水(往) FJ 20 1 冷水(還) FJ 20 1 温水(往) FJ 20 1 温水(還) FJ 20 1 ×1セット <共通事項> 1.バルブ、二方は本体側とする。
--	--	--

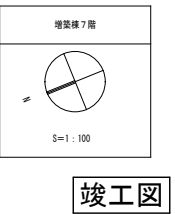
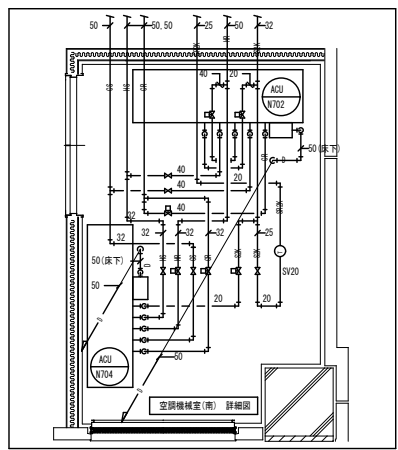
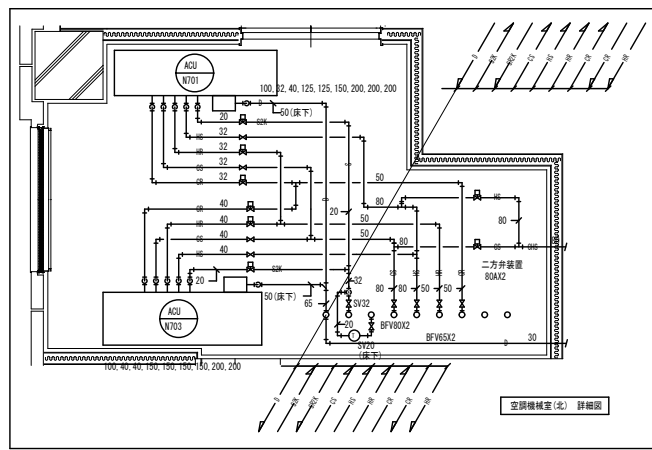
ADU-N101 1セット 冷水(往) BV 32 1 温度計 1 圧力計 1 冷水(還) 二方弁装置 15A 1 温度計 1 圧力計 1 温水(往) BV 32 1 温度計 1 圧力計 1 温水(還) 二方弁装置 15A 1 温度計 1 圧力計 1 加温蒸気 二方弁装置 15A 1 ドレン 冷水 GW 20 (水抜) 1 温水 GW 20 (水抜) 1 蒸気 GW 20 (水抜) 1 ドレントラップ 50 (ステンレス保温型) 1	ADU-N103 1セット 冷水(往) BV 40 1 温度計 1 圧力計 1 冷水(還) 二方弁装置 25A 1 温度計 1 圧力計 1 温水(往) BV 40 1 温度計 1 圧力計 1 温水(還) 二方弁装置 25A 1 温度計 1 圧力計 1 加温蒸気 二方弁装置 15A 1 ドレン 冷水 GW 20 (水抜) 1 温水 GW 20 (水抜) 1 蒸気 GW 20 (水抜) 1 ドレントラップ 50 (ステンレス保温型) 1
--	--

記号	径	ガス管	地圧管
①	6.4φ	12.7φ	—
②	9.5φ	15.9φ	—
③	9.5φ	22.2φ	—
④	12.7φ	25.4φ	—
⑤	12.7φ	28.6φ	—
⑥	12.7φ	31.8φ	—
⑦	15.9φ	31.8φ	—
⑧	15.9φ	28.6φ	—
⑨	9.5φ	19.1φ	—
⑩	19.1φ	38.1φ	—
⑪	6.4φ	12.7φ	—
⑫	9.5φ	15.9φ	12.7φ
⑬	9.5φ	19.1φ	15.9φ
⑭	9.5φ	22.2φ	19.1φ

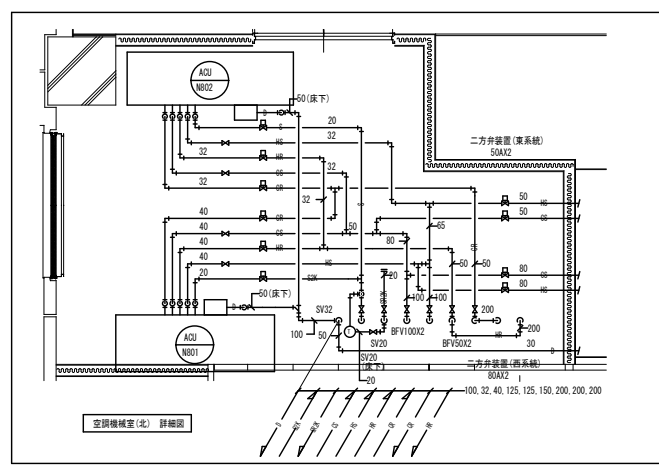
<特記事項>
 ※1. 制御用連絡管WCF-1.25 -2Cを
 冷媒管共軸とする。



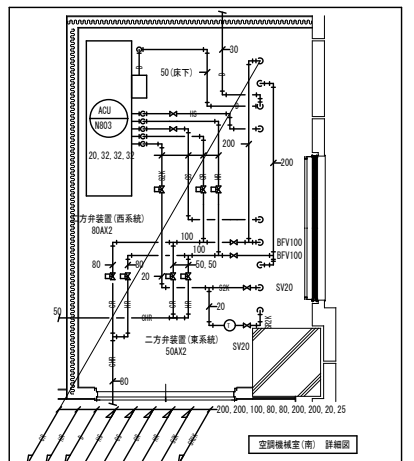
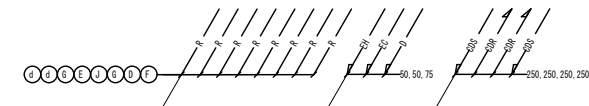
- 更新対象機器を示す。
- 更新対象機器を示す。
- 工事エリアを示す。



着工	
竣工	
監理	
施工	



FC-N2	冷水(注)	FJ 20	1	×4セット
	冷水(注)	FJ 20	1	×4セット
<共通事項>				
1. バルブ、二方弁は本体別置とする。				
FC-N3	冷水(注)	FJ 20	1	×2セット
	冷水(注)	FJ 20	1	×2セット
<共通事項>				
1. バルブ、二方弁は本体別置とする。				
FC-N4	冷水(注)	FJ 20	1	×5セット
	冷水(注)	FJ 20	1	×5セット
<共通事項>				
1. バルブ、二方弁は本体別置とする。				
FC-N5	冷水(注)	FJ 20	1	×5セット
	冷水(注)	FJ 20	1	×5セット
<共通事項>				
1. バルブ、二方弁は本体別置とする。				
FC-N6	冷水(注)	FJ 20	1	×14セット
	冷水(注)	FJ 20	1	×14セット
<共通事項>				
1. バルブ、二方弁は本体別置とする。				
FC-N6-1	冷水(注)	FJ 20	1	×1セット
	冷水(注)	FJ 20	1	×1セット
<共通事項>				
1. バルブ、二方弁は本体別置とする。				



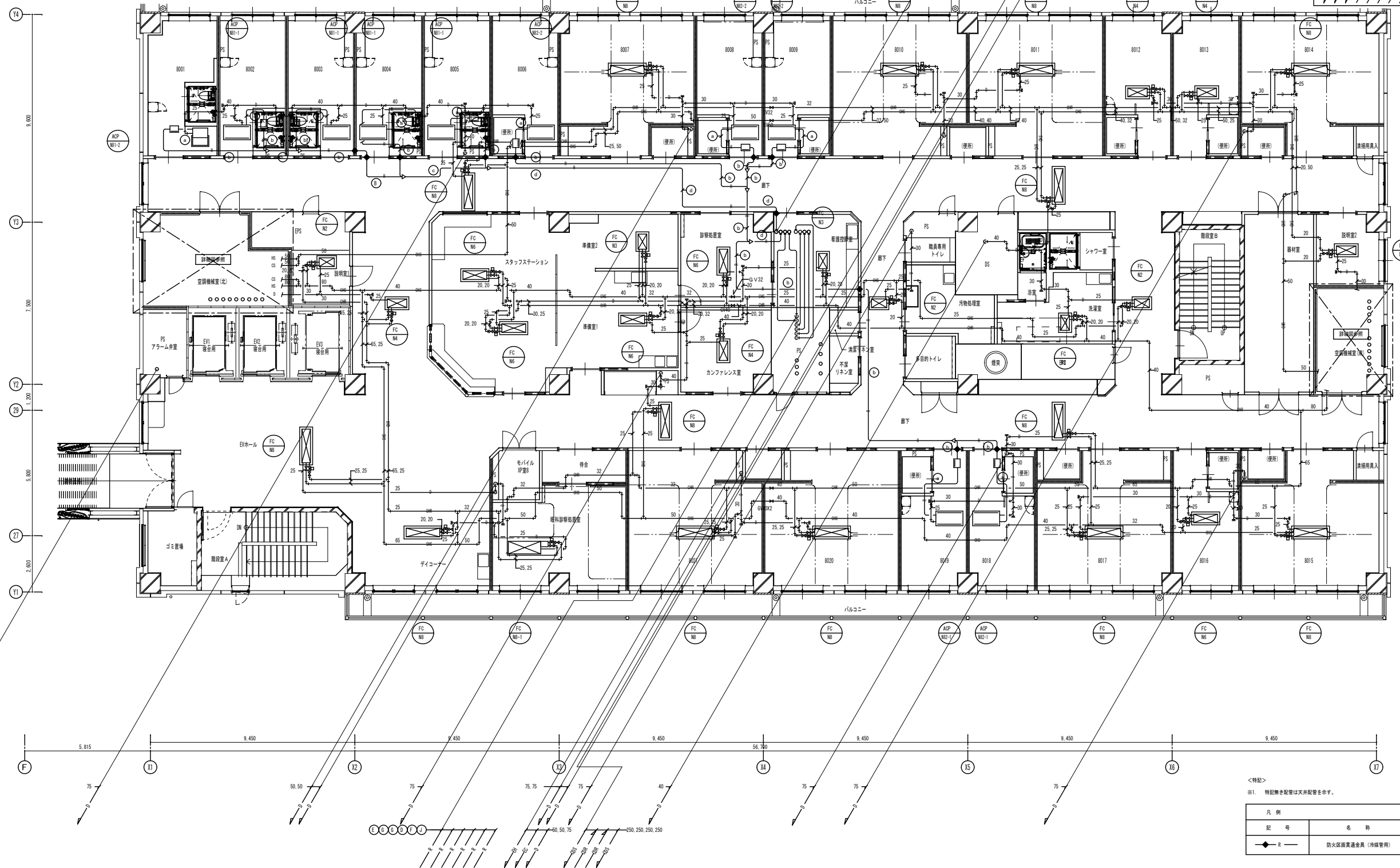
ACU-NB01	1セット	
冷水(注)	BV 40	1
	温度計	1
	圧力計	1
冷水(注)	二方弁装置 25A	1
	温度計	1
	圧力計	1
温水(注)	BV 40	1
	温度計	1
	圧力計	1
温水(注)	二方弁装置 25A	1
	温度計	1
	圧力計	1
加温高気	二方弁装置 15A	1
ドレン	冷水 GV 20 (水抜)	1
	温水 GV 20 (水抜)	1
	高気 GV 20 (水抜)	1
	ドレントラップ 50	1
	(ステンレス保温型)	1

ACU-NB02	1セット	
冷水(注)	BV 32	1
	温度計	1
	圧力計	1
冷水(注)	二方弁装置 25A	1
	温度計	1
	圧力計	1
温水(注)	BV 32	1
	温度計	1
	圧力計	1
温水(注)	二方弁装置 15A	1
	温度計	1
	圧力計	1
加温高気	二方弁装置 15A	1
ドレン	冷水 GV 20 (水抜)	1
	温水 GV 20 (水抜)	1
	高気 GV 20 (水抜)	1
	ドレントラップ 50	1
	(ステンレス保温型)	1

ACU-NB03	1セット	
冷水(注)	BV 32	1
	温度計	1
	圧力計	1
冷水(注)	二方弁装置 25A	1
	温度計	1
	圧力計	1
温水(注)	BV 32	1
	温度計	1
	圧力計	1
温水(注)	二方弁装置 15A	1
	温度計	1
	圧力計	1
加温高気	二方弁装置 15A	1
ドレン	冷水 GV 20 (水抜)	1
	温水 GV 20 (水抜)	1
	高気 GV 20 (水抜)	1
	ドレントラップ 50	1
	(ステンレス保温型)	1

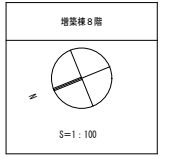
冷媒管リスト			
記号	長さ	ガス管	均圧管
①	6.4φ	12.7φ	—
②	9.5φ	15.9φ	—
③	9.5φ	22.9φ	—
④	12.7φ	25.4φ	—
⑤	12.7φ	28.6φ	—
⑥	12.7φ	31.9φ	—
⑦	15.9φ	31.9φ	—
⑧	15.9φ	28.6φ	—
⑨	9.5φ	19.1φ	—
⑩	19.1φ	38.1φ	—
⑪	6.4φ	12.7φ	—
⑫	9.5φ	15.9φ	12.7φ
⑬	9.5φ	19.1φ	15.9φ
⑭	9.5φ	22.9φ	19.1φ

<特記事項>
 ※1. 製管用標準VCTF-1.25 -30e
 冷媒管共巻きとする。



<特記>
 ※1. 特記無き配管は天井配管を示す。

凡例	名称
記号	名称
●	防火区画貫通金具 (冷媒管用)



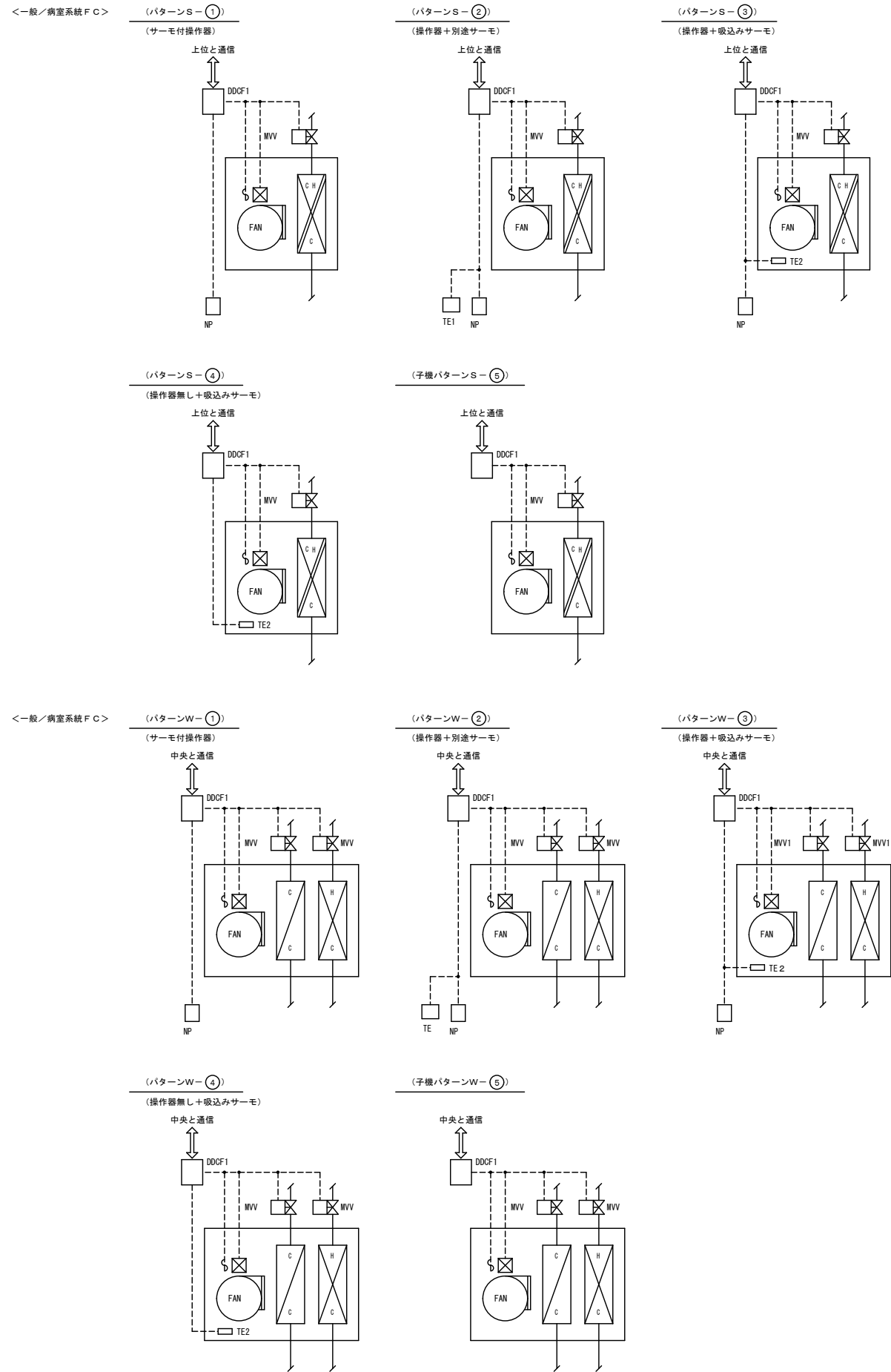
竣工図

着工	
竣工	
整理	
施工	

株式会社 内藤建築事務所	四日市市	機
藤枝 秀樹 一級建築士 222328号	市立四日市病院病棟増築・既設改修工事	
	空調設備 増築病棟 8階平面図(配管)	NO. N - 000000 -

市立四日市病院病棟増築・既設改修工事設計図					
図面名	空調設備 増築病棟 8階平面図(配管)	縮尺	1:100	設計番号	
図面番号	空調設備工事	尺	作 図 H26年 1月 日	課長	課長補佐 室長 担当者
	四日市市				増 -21

(新病棟) ファンコイル制御



- 制御項目
- 温度により小型電動2方弁のON-OFF制御を行う。
 - インターロック制御
ファンコイル停止時、2方弁を全閉とする。
 - 中央監視点
(発停、状態、計測、設定)
 - ファンコイルリモコン機能
(H/M/L/AUTO/OFF、温度設定)

ファンコイル・クリーンファンユニット台数表

[S: シングルコイル]

階	系統	ファンコイル・CFU制御 S: シングルコイル						フィルター監視	取合先
		①	②	③	④	R	TR		
1階	更衣室	2							リモート盤
	待合・廊下				2				1N-RP-1
	EVホール				1	3			
	MRI前室			1					
合計			1	2	3				
2階	北廊下				2				2N-RP-1
	南廊下				2				
	南北廊下				2				
	EVホール				1	3			
	事務室・ディスプレイ	2							
	洗浄室			1					
	洗浄室		1			2			
	中材休憩(男)	1				3			
	中材休憩(女)	1							
	組立 CFU		3			3	6	6	
	既設菌保管庫 CFU	1				2	3	3	
3階	EVホール				3				4N-RP-1
	臨床工学士控室・SS・相談室・病理室・麻酔科・仮眠室	6							
	カンファレンスモニター室・家族待合室・カンファレンス	3							
	手術室前室・胸部外科用前室	2							
4階	EVホール・廊下				2				4N-RP-1
	仮眠室1, 2, 3, 4	4							
5階	EVホール				1		3		5N-RP-1
	廊下北, 南, 東, 西				7	12			
	スタッフステーション			1	2	9			
	重症傷室	2				6			
	病床(1床)	11							
	病床(4床)	8			1	27			
	説明室・処置室・看護控室・診察処置室・作業室	5							
	カンファレンス	1			1				
	デイコーナー×2・脱衣室	3				6			
	合計				1	17	154	9	
6階	EVホール				1		0		6N-RP-1
	廊下北, 南, 東, 西				6	0			
	スタッフステーション			1	2	0			
	病床(1床)	10							
	病床(4床)	2				0	9		
	当直室・診察処置室・産科診察・看護控室・作業室	5							
	説明室1・脱衣室 説明室2・調乳室	4							
	デイコーナー	1							
	合計				1	0	9		
	7階	EVホール				2		0	
廊下東・西					5				
スタッフステーション				1	2	0			
病床(1床)		9							
病床(4床)		4				12			
看護控室・作業室・処置室・休憩室・調乳室		5							
洗濯室・当直室・デイコーナー・説明室		4				1			
合計				2	12	1			
8階	EVホール				1		3		8N-RP-1
	廊下北, 南, 東, 西				7	12			
	スタッフステーション			1	2	9			
	病床(1床)	3							
	病床(4床)	7				21			
	作業室・診察治療室×2・看護控室・説明室1, 2・脱衣室	7							
	デイコーナー×1・カンファレンス	2				9			
	合計				2	45	17	9	

(注記)

- DDCF1はファンコイルメーカーに支給し、ファンコイルメーカー工場で取付配線の上、現場へ搬入する。

[W: ダブルコイル]

階	系統	ファンコイル・CFU制御 W: ダブルコイル						フィルター監視	取合先
		①	②	③	④	R	TR		
6階	授乳室	1					3		6N-RP-1
	スタッフコーナー	1			4		9		
	スタッフコーナー入口廊下				1				
	分焼室1, 2	2							
7階	前室	1				1			7N-RP-1
	障病室1, 2, 3・リカバリー・もく浴室・新生児室	8					6		
	重症傷室	2			2				
	説明室・もく浴室	3							
合計				2	5	1	18		

(注記)

- ファンコイルのDDCF1はファンコイルメーカーに支給し、ファンコイルメーカー工場で取付配線の上、現場へ搬入する。
- クリーンファンユニットのDDCF2はユニットメーカーに支給し、ユニットメーカー工場で取付配線の上、現場へ搬入する。

竣工図

着工	
竣工	
整理	
施工	

株式会社 内藤建築事務所
藤枝 秀樹 一級建築士 222328号

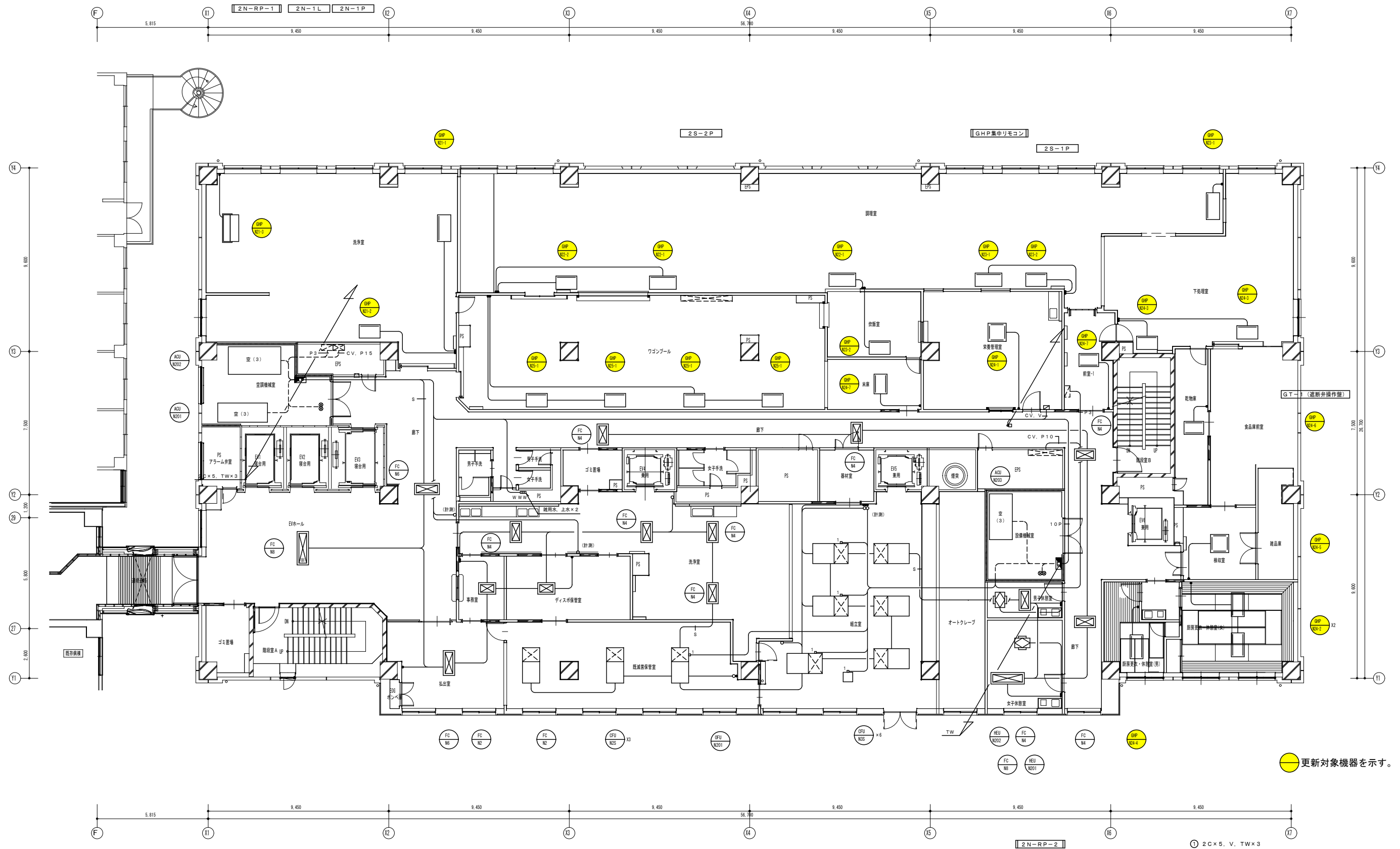
四日市市
市立四日市病院棟増築・既設改修工事

機
NO. N - 000000 -

市立四日市病院棟増築・既設改修工事設計図					
図面名	空調設備 増築棟 計装図(10)	縮尺	N.S.	設計番号	課長 課長補佐 室長 担当者
	空調設備工事	尺	尺	作 図 H26年1月 日	図面番号
					増 -71

空調設備 増築棟 計装図(10)

四日市市



更新対象機器を示す。

竣工図

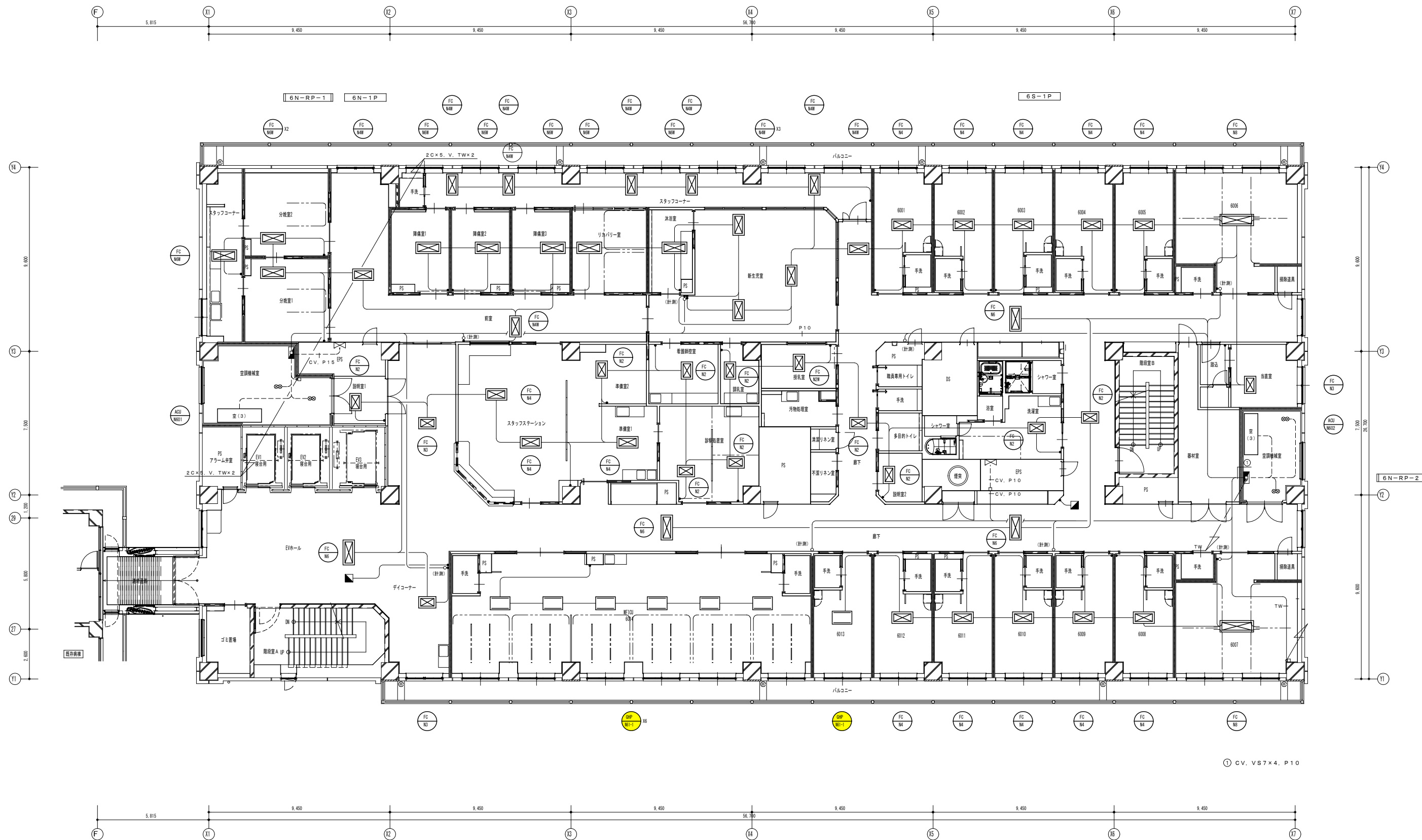
着工	
竣工	
監理	
施工	

株式会社 内藤建築事務所
 藤枝 秀樹 一級建築士 222328号

四日市市
 市立四日市病院病棟増築・既設改修工事
 空調設備 増築病棟 2階平面図(自動制御)

機
 NO. N - 000000 -

市立四日市病院病棟増築・既設改修工事設計図					
図面名	空調設備 増築病棟 2階平面図(自動制御)	縮尺	1:100	設計番号	
	空調設備工事	尺		作図	H26年1月日
図面番号	増-77	課長		室長	
	四日市市	担当者			



更新対象機器を示す。

竣工図

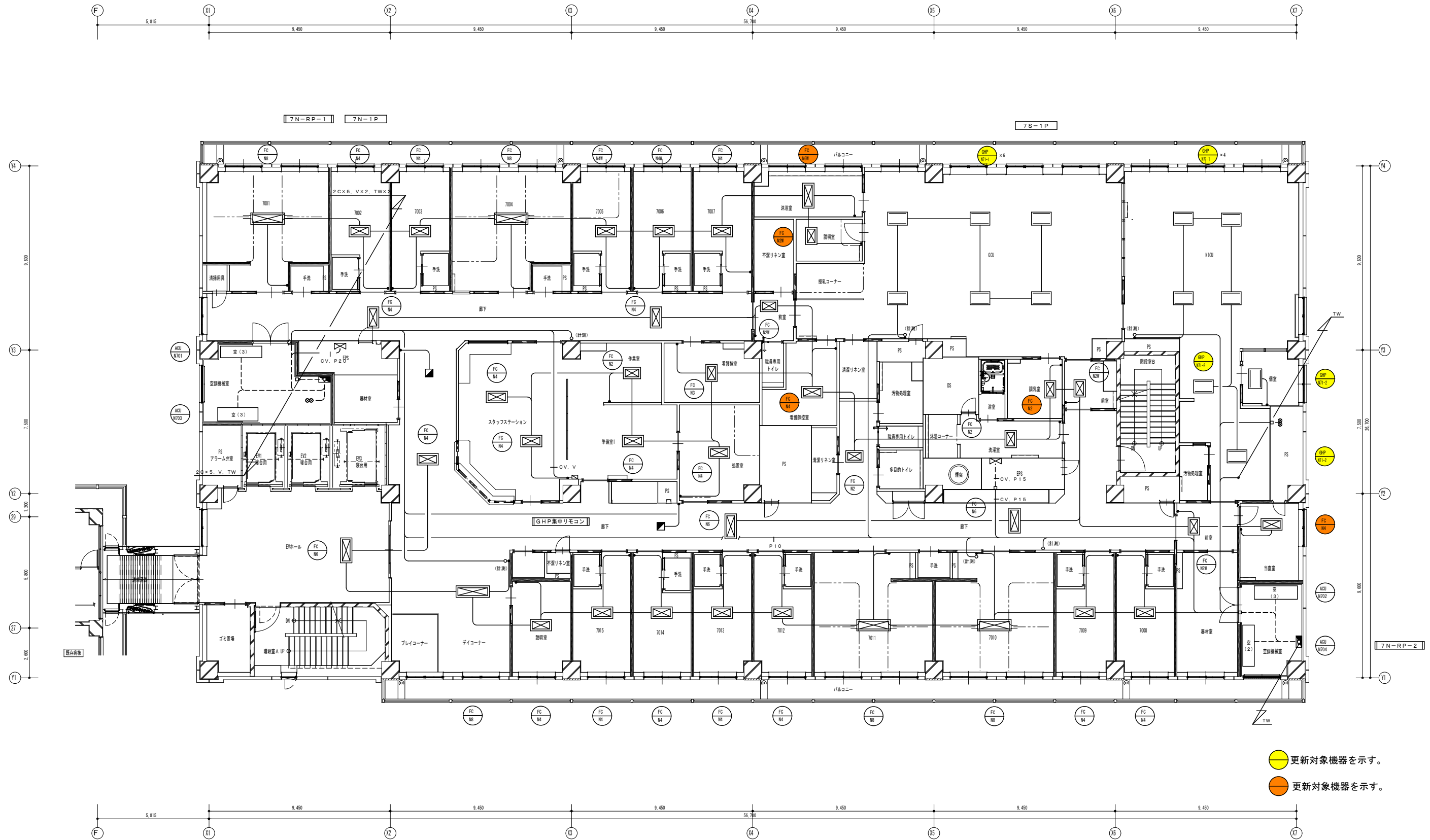
着工	
竣工	
監理	
施工	

株式会社 内藤建築事務所
 藤枝 秀樹 一級建築士 222328号

四日市市
 市立四日市病院病棟増築・既設改修工事
 空調設備 増築病棟 6階平面図(自動制御)

機
 NO. N - 000000 -

市立四日市病院病棟増築・既設改修工事設計図					
図面名	空調設備 増築病棟 6階平面図(自動制御)	縮尺	1:100	設計番号	
作成	作 図 H26年 1月 日	課長		課長補佐	
室長		担当		担当者	
図面番号	増-81				



● 更新対象機器を示す。
● 更新対象機器を示す。

竣工図

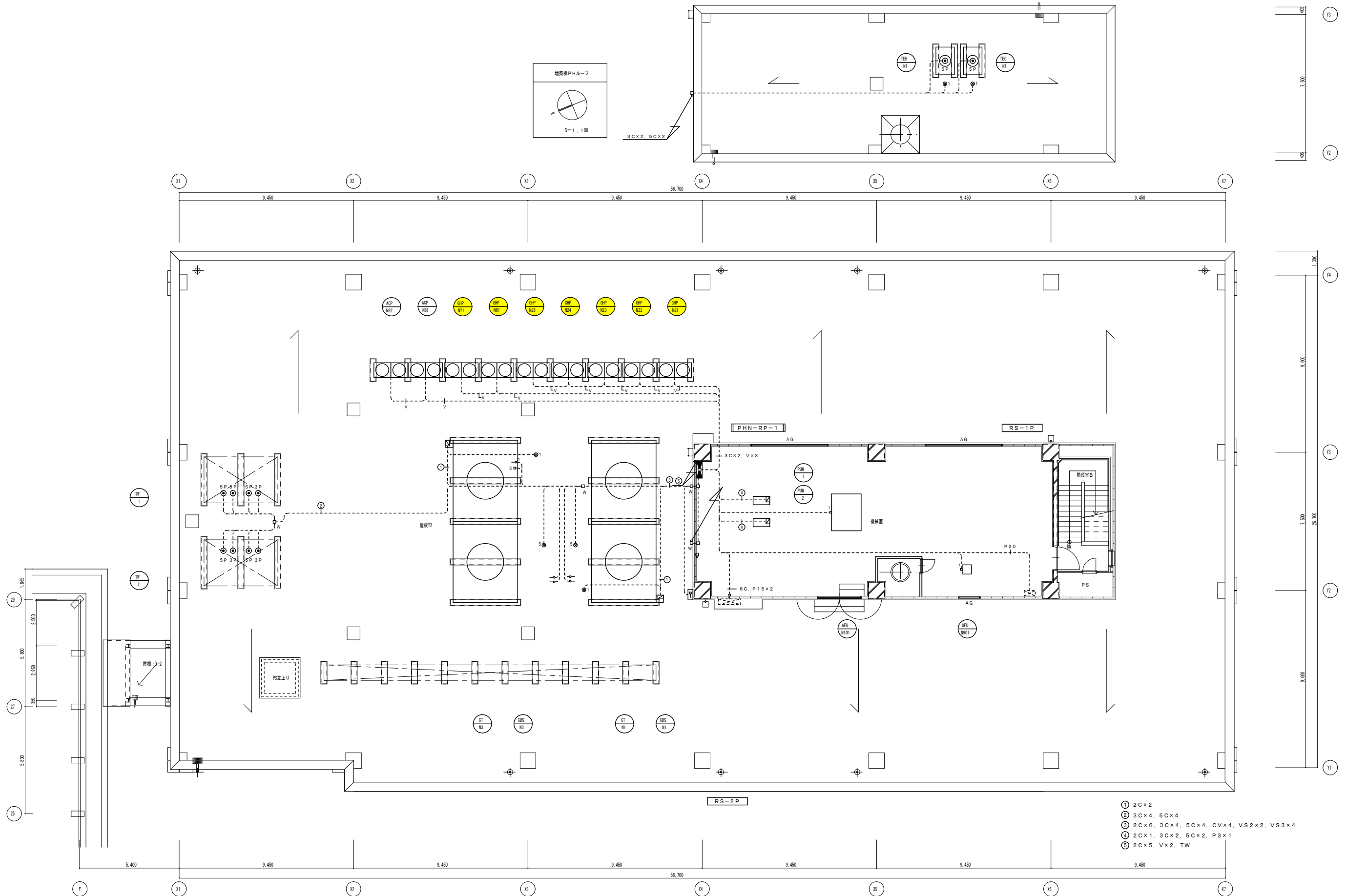
着工	
竣工	
監理	
施工	

株式会社 内藤建築事務所
藤枝 秀樹 一級建築士 222328号

四日市市
市立四日市病院病棟増築・既設改修工事
空調設備 増築病棟 7階平面図(自動制御)

機
NO. N - 000000 -

市立四日市病院病棟増築・既設改修工事設計図			
図面名 空調設備 増築病棟 7階平面図(自動制御) 空調設備工事	縮尺 1:100	設計番号 作 図 H26年 1月 日	課長 課長補佐 室長 担当者 増 -82
四日市市			



- ① 2C×2
- ② 3C×4, 5C×4
- ③ 2C×6, 3C×4, 5C×4, CV×4, VS2×2, VS3×4
- ④ 2C×1, 3C×2, 5C×2, P3×1
- ⑤ 2C×5, V×2, TW

●更新対象機器を示す。

竣工図

着工	
竣工	
整理	
施工	

株式会社 内藤建築事務所
 藤枝 秀樹 一級建築士 222328号

四日市市
 市立四日市病院病棟増築・既設改修工事
 空調設備 増築病棟 PH階平面図(自動制御)

機
 NO. N - 000000 -

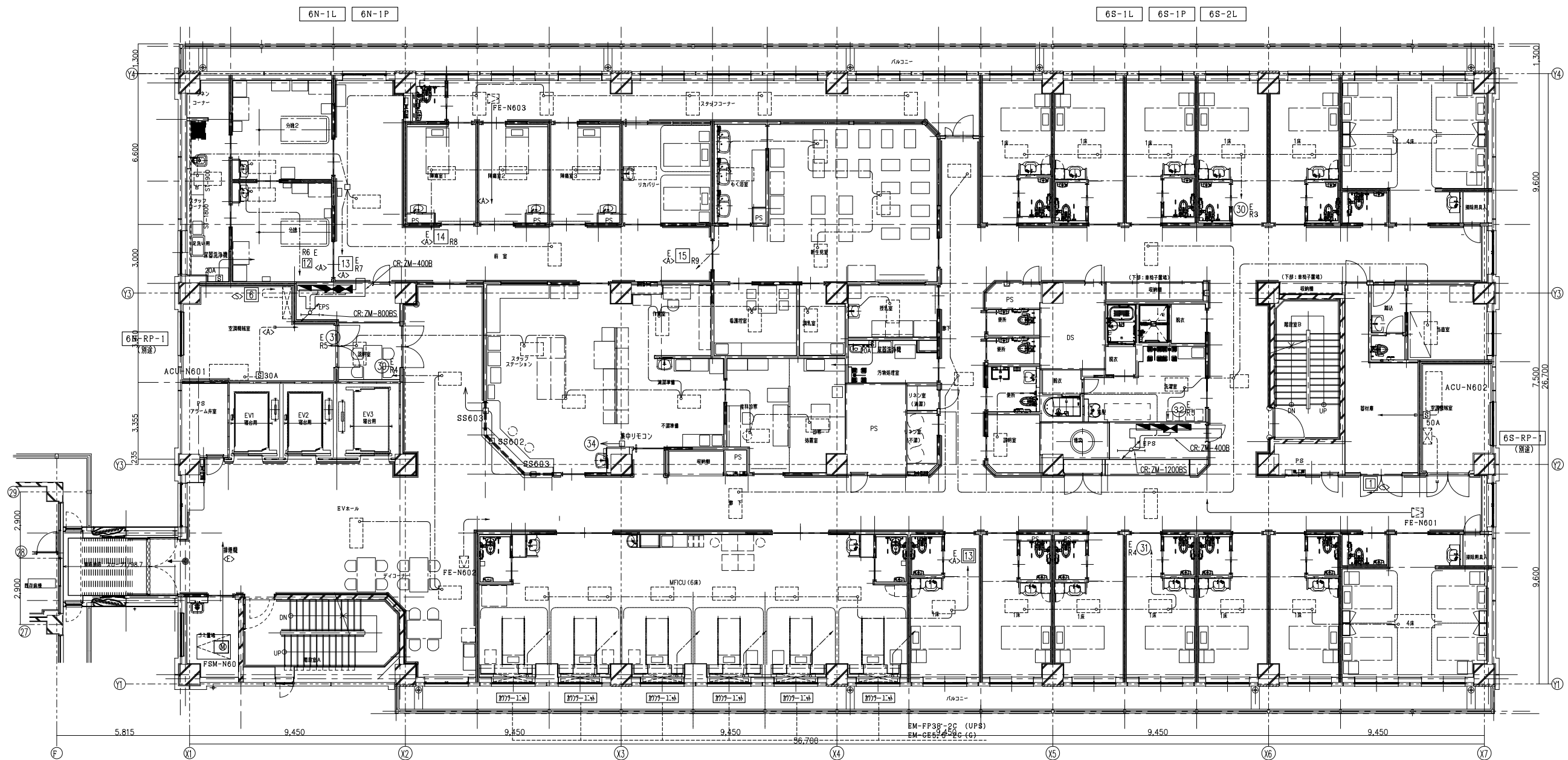
市立四日市病院病棟増築・既設改修工事設計図					
図面名	空調設備 増築病棟 PH階平面図(自動制御)	縮尺	1:100	設計番号	
	空調設備工事	尺		作図	H26年1月日
				課長	
				課長補佐	
				室長	
				担当者	
				図面番号	増-84

6N-1P配線表

FE-N603	排気ファン(6階:病棟・分棟)	1.5kW	EM-CE2'-4C (E25)
ACU-N601	外調機(6階:病棟・分棟)	2.2kW	EM-CE2'-4C (E25)
FSM-N601	排気機	11.0kW	EM-FPT14'(E31)x2 E8'
	床下洗浄機	3.6kW	EM-CE3.5'-4C (PF22)
	床下洗浄機	3.6kW	EM-CE3.5'-4C (PF22)
SS601	電動リフター	0.13kW	EM-CE2'-4C
SS602	電動リフター	0.13kW	
SS603	電動リフター	0.13kW	

6S-1P配線表

FE-N601	排気ファン(6階:病室)	0.55kW	EM-CE2'-4C (E25)
FE-N602	排気ファン(6階:病室)	0.3kW	EM-CE2'-4C (E25)
ACU-N602	外調機(6階:病室)	3.7kW	EM-CE3.5'-4C (E25)

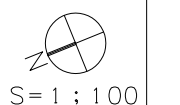


6C;婦人科

	室:	ベッド数
個室	14	14
重症個室	1:	1:
4床病室	3	12
計	18	27

増築新病棟6階

竣工図



着工	
竣工	
監理	
施工	

株式会社 内藤建築事務所
藤枝 秀樹 一級建築士 222328号

四日市市
市立四日市病院病棟増築・既設改修工事

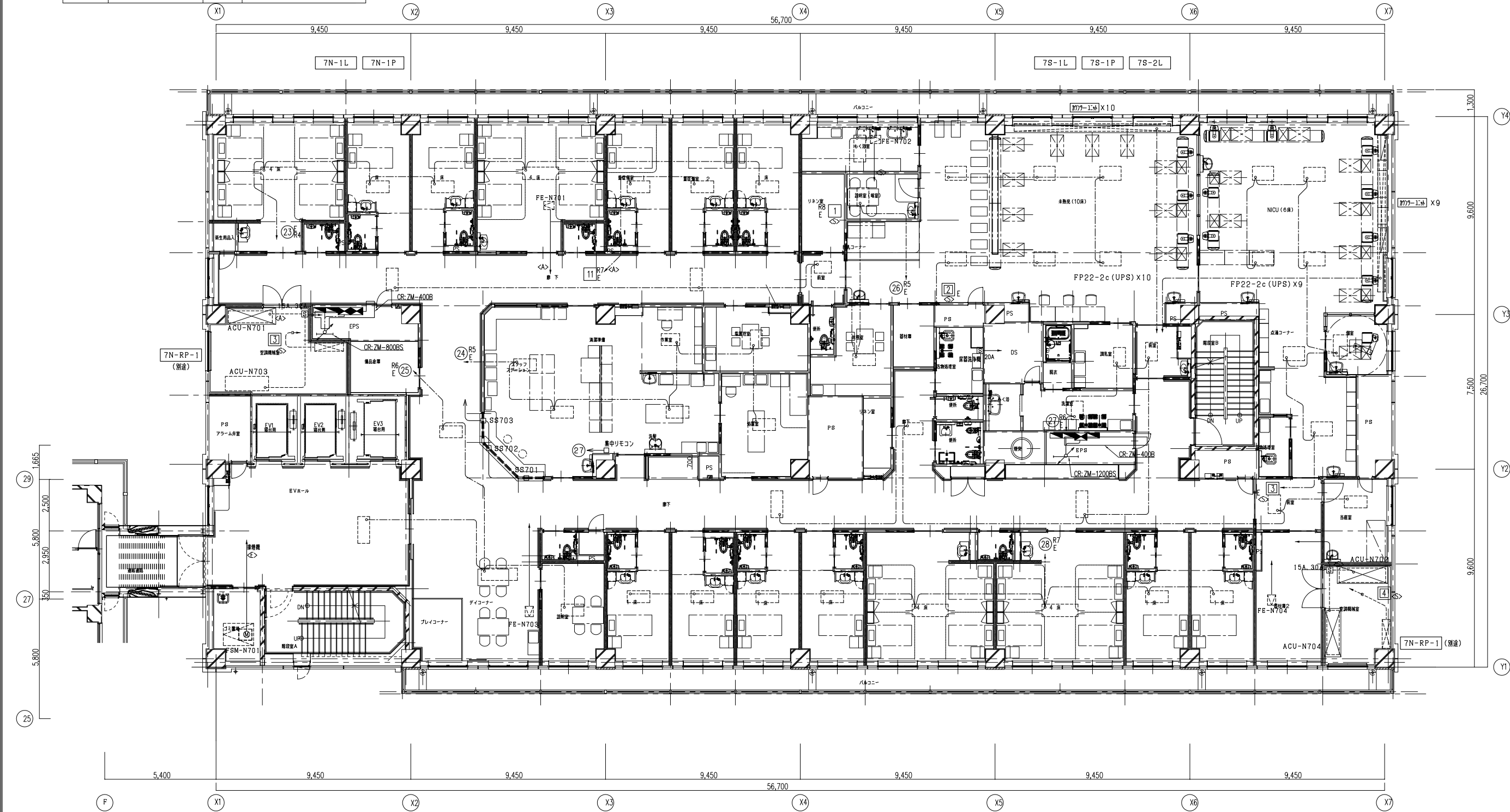
電 E-26
NO. N-000000 -

市立四日市病院病棟増築・既設改修工事設計図

図面名	6階平面図 幹線・動力設備	縮尺	1:100	設計番号		図面番号	電-26
電	気	尺		作図	H26年1月日		
四日市市							

FE-N701	排気ファン(7階:病室)	0.24kW	EM-CE2'-4C	(PF22)
FE-N703	排気ファン(7階:スタッフステーション・EVK・R)	0.55kW	EM-CE2'-4C	(PF22)
ACU-N701	外調機(7階:病室)	0.75kW	EM-CE2'-4C	(PF22-E25)
ACU-N703	外調機(7階:スタッフステーション・EVK・R)	1.5kW	EM-CE2'-4C	(PF22-E25)
FSM-N701	排煙機	11.0kW	EM-FPT14'(E31)x2 E8'	
SS701	電動シャッター	0.13kW	EM-CE2'-4C	
SS702	電動シャッター	0.13kW	EM-CE2'-4C	
SS703	電動シャッター	0.13kW	EM-CE2'-4C	

FE-N702	排気ファン(7階:新生児・NICU)	1.5kW	EM-CE3.5'-4C	(PF22)
FE-N704	排気ファン(7階:病室)	0.3kW	EM-CE3.5'-4C	(PF22)
ACU-N702	外調機(7階:新生児・NICU)	1.5kW	EM-CE3.5'-4C	(PF22-E25)
ACU-N704	外調機(7階:病室)	0.75kW	EM-CE3.5'-4C	(PF22-E25)
	床着洗浄機	3.6kW	EM-CE3.5'-4C	(PF22-E25)



7C ; 小児科

	室	ベッド数
個室	9	9
重症個室	2	2
4床病室	4	16
NICU	1	6
未熟児	1	10
計	17	43

増築新病棟了階

竣工図



着工	
竣工	
監理	
施工	

株式会社 内藤建築事務所
藤枝 秀樹 一級建築士 222328号

四日市市
市立四日市病院病棟増築・既設改修工事

電 E-27

市立四日市病院病棟増築・既設改修工事設計図

図名	7階平面図 幹線・動力設備	縮尺	1:100	設計番号		部長	課長補佐	室長	担当者	図面番号
電	気	尺		作図	H26年1月日					電-27
四日市市										

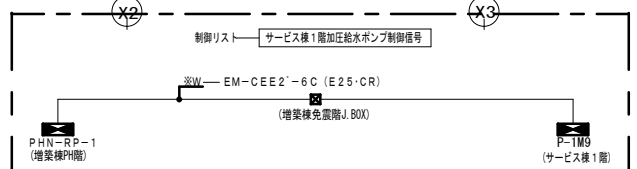
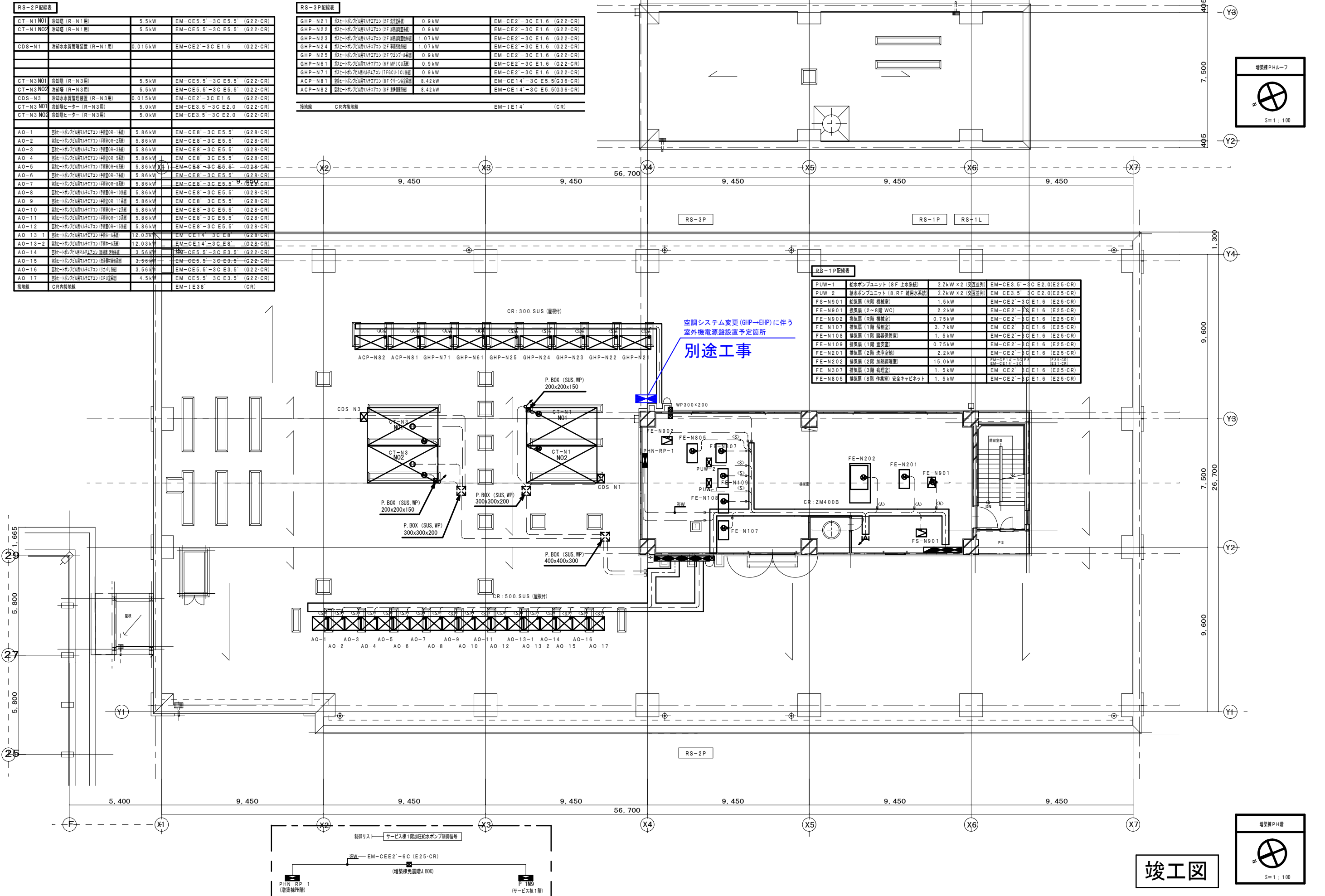
7階平面図 幹線・動力設備

NO. N-000000 -

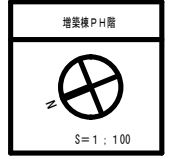
RS-2P配線表			
CT-N1 NO1	冷卻塔 (R-N1用)	5.5kW	EM-CE5.5-3C E5.5 (G22-CR)
CT-N1 NO2	冷卻塔 (R-N1用)	5.5kW	EM-CE5.5-3C E5.5 (G22-CR)
CDS-N1	冷卻水水质管理装置 (R-N1用)	0.015kW	EM-CE2-3C E1.6 (G22-CR)
CT-N3 NO1	冷卻塔 (R-N3用)	5.5kW	EM-CE5.5-3C E5.5 (G22-CR)
CT-N3 NO2	冷卻塔 (R-N3用)	5.5kW	EM-CE5.5-3C E5.5 (G22-CR)
CDS-N3	冷卻水水质管理装置 (R-N3用)	0.015kW	EM-CE2-3C E1.6 (G22-CR)
CT-N3 NO1	冷卻塔ヒーター (R-N3用)	5.0kW	EM-CE3.5-3C E2.0 (G22-CR)
CT-N3 NO2	冷卻塔ヒーター (R-N3用)	5.0kW	EM-CE3.5-3C E2.0 (G22-CR)
AO-1	空調ユニット (R-N1用) (1号機)	5.86kW	EM-CE8-3C E5.5 (G28-CR)
AO-2	空調ユニット (R-N1用) (2号機)	5.86kW	EM-CE8-3C E5.5 (G28-CR)
AO-3	空調ユニット (R-N1用) (3号機)	5.86kW	EM-CE8-3C E5.5 (G28-CR)
AO-4	空調ユニット (R-N1用) (4号機)	5.86kW	EM-CE8-3C E5.5 (G28-CR)
AO-5	空調ユニット (R-N1用) (5号機)	5.86kW	EM-CE8-3C E5.5 (G28-CR)
AO-6	空調ユニット (R-N1用) (6号機)	5.86kW	EM-CE8-3C E5.5 (G28-CR)
AO-7	空調ユニット (R-N1用) (7号機)	5.86kW	EM-CE8-3C E5.5 (G28-CR)
AO-8	空調ユニット (R-N1用) (8号機)	5.86kW	EM-CE8-3C E5.5 (G28-CR)
AO-9	空調ユニット (R-N1用) (9号機)	5.86kW	EM-CE8-3C E5.5 (G28-CR)
AO-10	空調ユニット (R-N1用) (10号機)	5.86kW	EM-CE8-3C E5.5 (G28-CR)
AO-11	空調ユニット (R-N1用) (11号機)	5.86kW	EM-CE8-3C E5.5 (G28-CR)
AO-12	空調ユニット (R-N1用) (12号機)	5.86kW	EM-CE8-3C E5.5 (G28-CR)
AO-13-1	空調ユニット (R-N1用) (13号機)	12.03kW	EM-CE14-3C E8 (G28-CR)
AO-13-2	空調ユニット (R-N1用) (13号機)	12.03kW	EM-CE14-3C E8 (G28-CR)
AO-14	空調ユニット (R-N1用) (14号機)	3.56kW	EM-CE5.5-3C E3.5 (G22-CR)
AO-15	空調ユニット (R-N1用) (15号機)	3.56kW	EM-CE5.5-3C E3.5 (G22-CR)
AO-16	空調ユニット (R-N1用) (16号機)	3.56kW	EM-CE5.5-3C E3.5 (G22-CR)
AO-17	空調ユニット (R-N1用) (17号機)	4.5kW	EM-CE5.5-3C E3.5 (G22-CR)
接地線	CR内接地線		EM-1E38' (CR)

RS-3P配線表			
GHP-N21	空調ユニット (R-N2用) (1号機)	0.9kW	EM-CE2-3C E1.6 (G22-CR)
GHP-N22	空調ユニット (R-N2用) (2号機)	0.9kW	EM-CE2-3C E1.6 (G22-CR)
GHP-N23	空調ユニット (R-N2用) (3号機)	1.07kW	EM-CE2-3C E1.6 (G22-CR)
GHP-N24	空調ユニット (R-N2用) (4号機)	1.07kW	EM-CE2-3C E1.6 (G22-CR)
GHP-N25	空調ユニット (R-N2用) (5号機)	0.9kW	EM-CE2-3C E1.6 (G22-CR)
GHP-N61	空調ユニット (R-N6用) (1号機)	0.9kW	EM-CE2-3C E1.6 (G22-CR)
GHP-N71	空調ユニット (R-N7用) (1号機)	0.9kW	EM-CE2-3C E1.6 (G22-CR)
ACP-N81	空調ユニット (R-N8用) (1号機)	8.42kW	EM-CE14-3C E5.5 (G36-CR)
ACP-N82	空調ユニット (R-N8用) (2号機)	8.42kW	EM-CE14-3C E5.5 (G36-CR)
接地線	CR内接地線		EM-1E14' (CR)

RS-1P配線表			
PUW-1	給水ポンプユニット (8F 上水系統)	2.2kW x 2 (交互並列)	EM-CE3.5-3C E2.0 (E25-CR)
PUW-2	給水ポンプユニット (8F RF 雑用水系)	2.2kW x 2 (交互並列)	EM-CE3.5-3C E2.0 (E25-CR)
FS-N901	給気扇 (R用 機械室)	1.5kW	EM-CE2-3C E1.6 (E25-CR)
FE-N901	換気扇 (2-8層 WC)	2.2kW	EM-CE2-3C E1.6 (E25-CR)
FE-N902	換気扇 (R用 機械室)	0.75kW	EM-CE2-3C E1.6 (E25-CR)
FE-N107	排気扇 (1層 廊下)	3.7kW	EM-CE2-3C E1.6 (E25-CR)
FE-N108	排気扇 (1層 廊下)	1.5kW	EM-CE2-3C E1.6 (E25-CR)
FE-N109	排気扇 (1層 衛生室)	0.75kW	EM-CE2-3C E1.6 (E25-CR)
FE-N201	排気扇 (2層 洗浄室)	2.2kW	EM-CE2-3C E1.6 (E25-CR)
FE-N202	排気扇 (2層 加熱調理室)	15.0kW	EM-CE14-3C E5.5 (G36-CR)
FE-N307	排気扇 (3層 病室)	1.5kW	EM-CE2-3C E1.6 (E25-CR)
FE-N805	排気扇 (8層 作業室) 安全キャビネット	1.5kW	EM-CE2-3C E1.6 (E25-CR)



竣工図



施工	
竣工	
監理	
施工	

株式会社 内藤建築事務所	四日市市	電	市立四日市病院病棟増築・既設改修工事設計図			
藤枝 秀樹 一級建築士 222328号	市立四日市病院病棟増築・既設改修工事	E-29	図面名	PH階平面図 幹線・動力設備	縮尺	1:100
		NO.	N-000000	設計番号	作図	H26年1月
				四日市市	電	29

