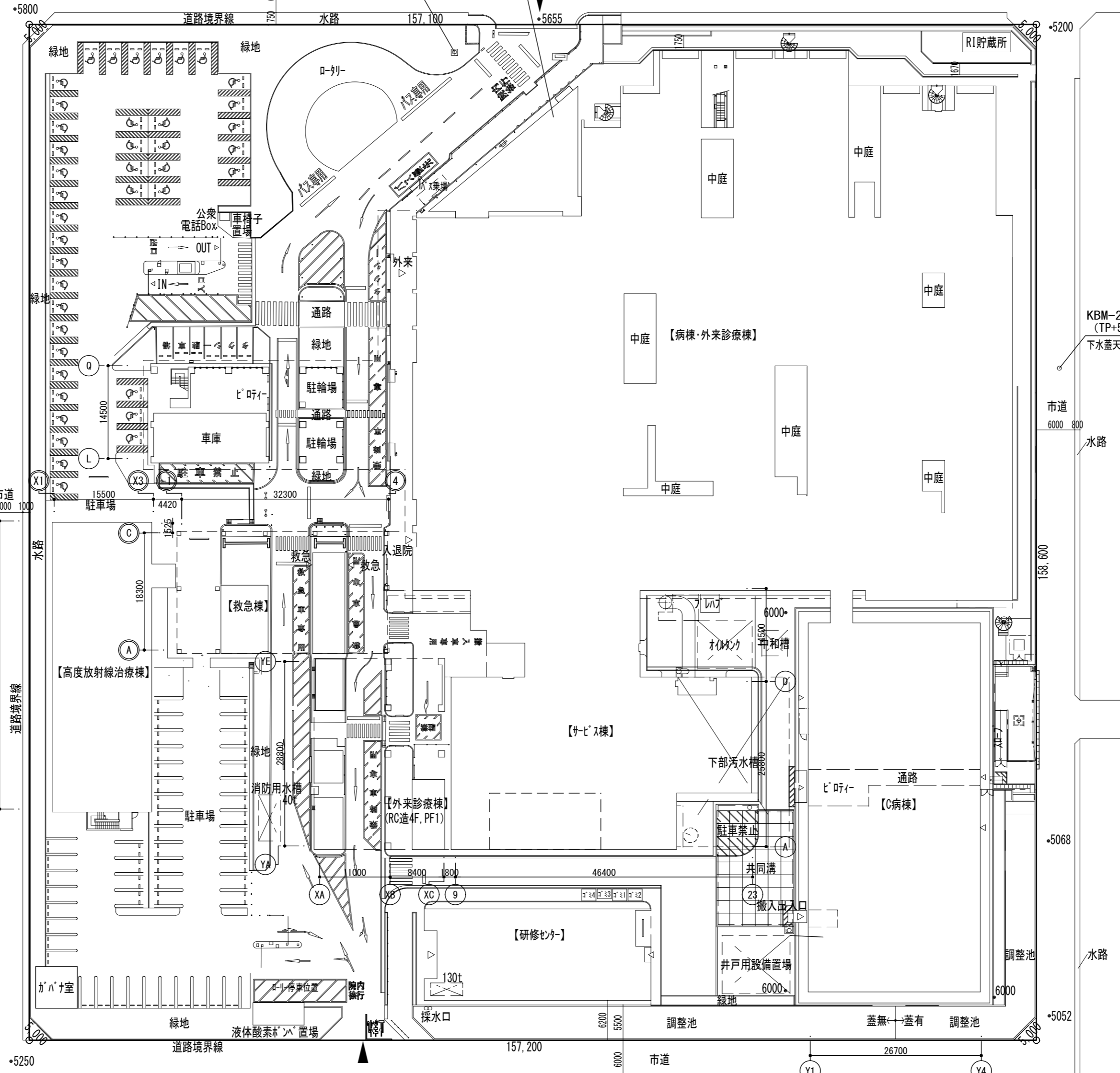


KBM-1 (TP+6.01)  
電気ハット天端

8 14 16 18 20 22 28 30 34

患者支援センター



Z  
Y  
U  
P  
J  
F  
X1  
X7

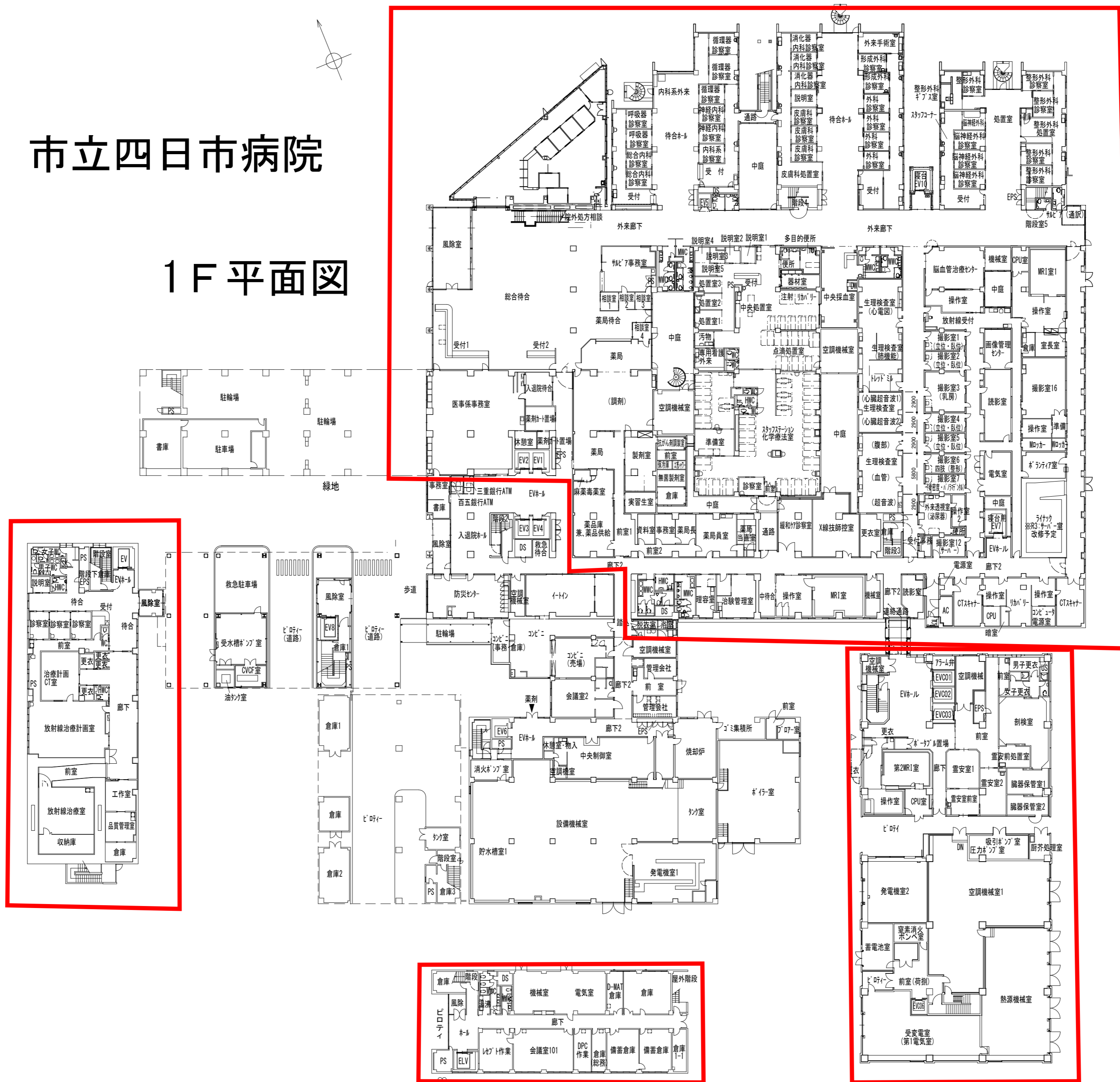
KBM東京湾中潮位 +5.497  
SGL-KBM+503=6.000

市道 6000 1000  
水路  
45000  
Y7  
Y1

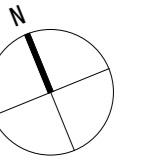
市道 6000 800  
水路  
158,600  
5068  
5052  
Y1 Y4

# 市立四日市病院

## 1F 平面図

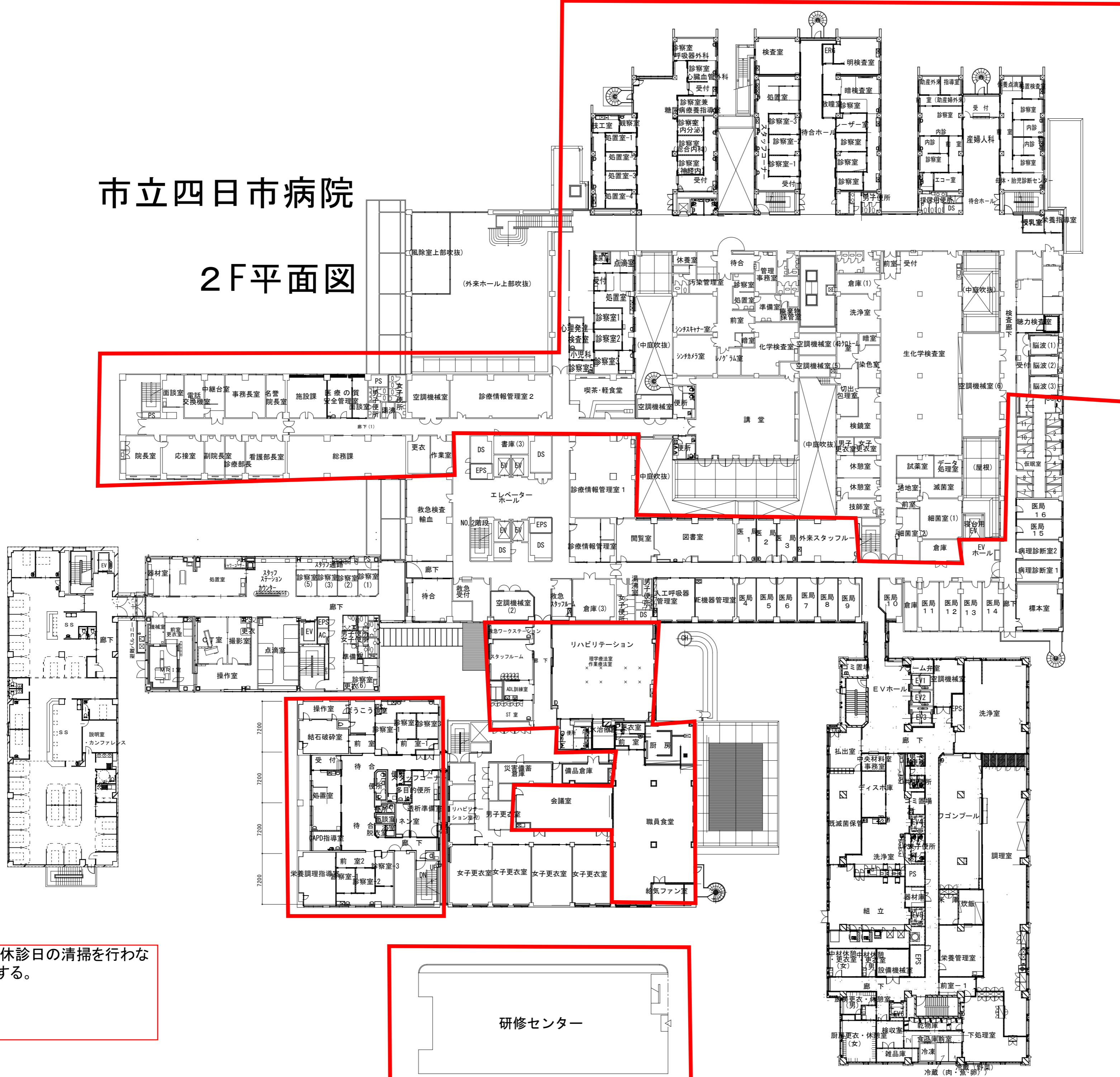


赤枠内は休診日の清掃を行わない範囲とする。



# 市立四日市病院

## 2F平面図



赤枠内は休診日の清掃を行わない範囲とする。

研修センター

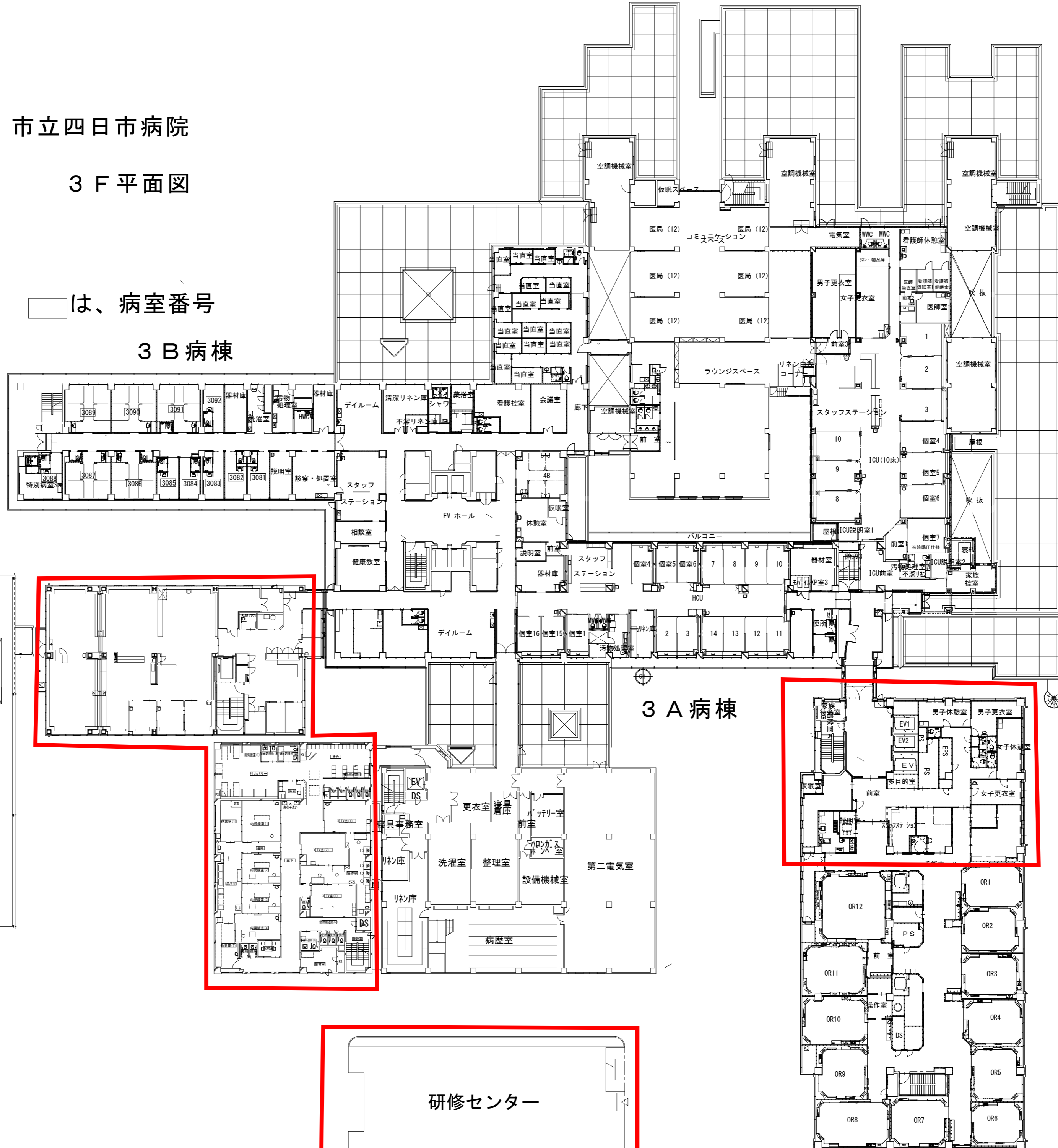


# 市立四日市病院

## 3F 平面図

□ は、病室番号

### 3B 病棟



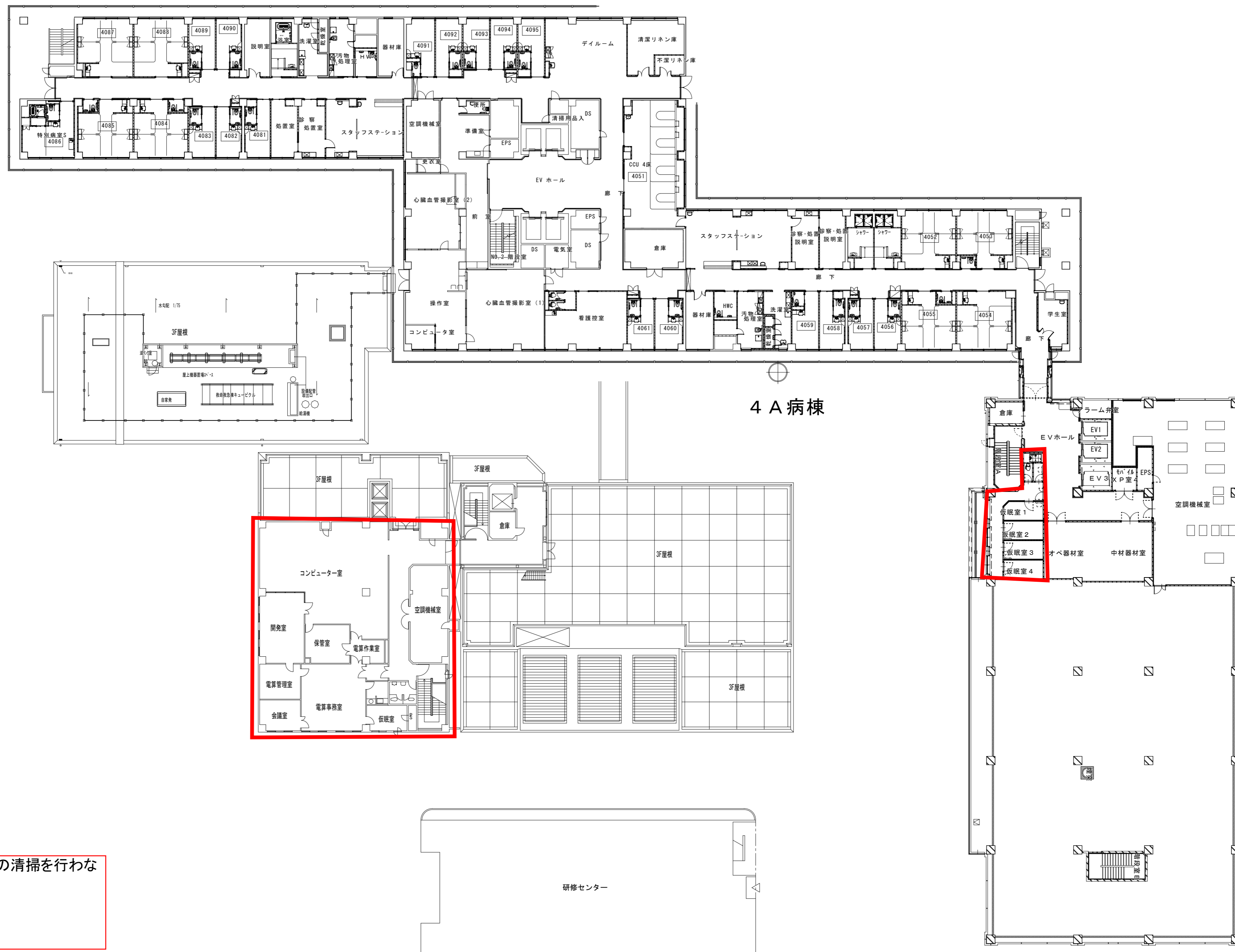
赤枠内は休診日の清掃を行わない範囲とする。

研修センター



# 市立四日市病院 4F平面図

## 4B病棟



赤枠内は休診日の清掃を行わない範囲とする。

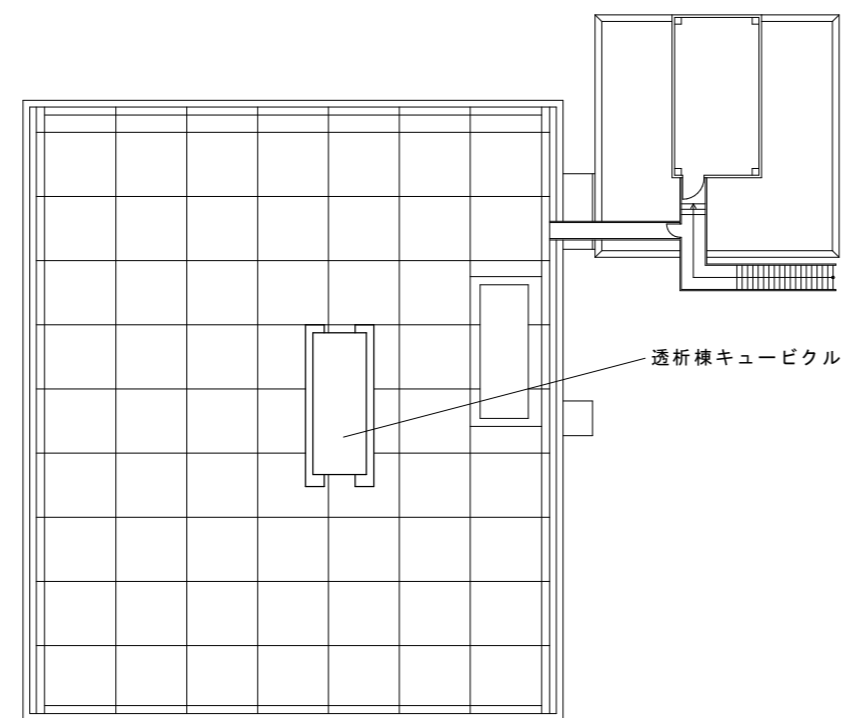
研修センター

市立四日市病院  
5 F 平面図

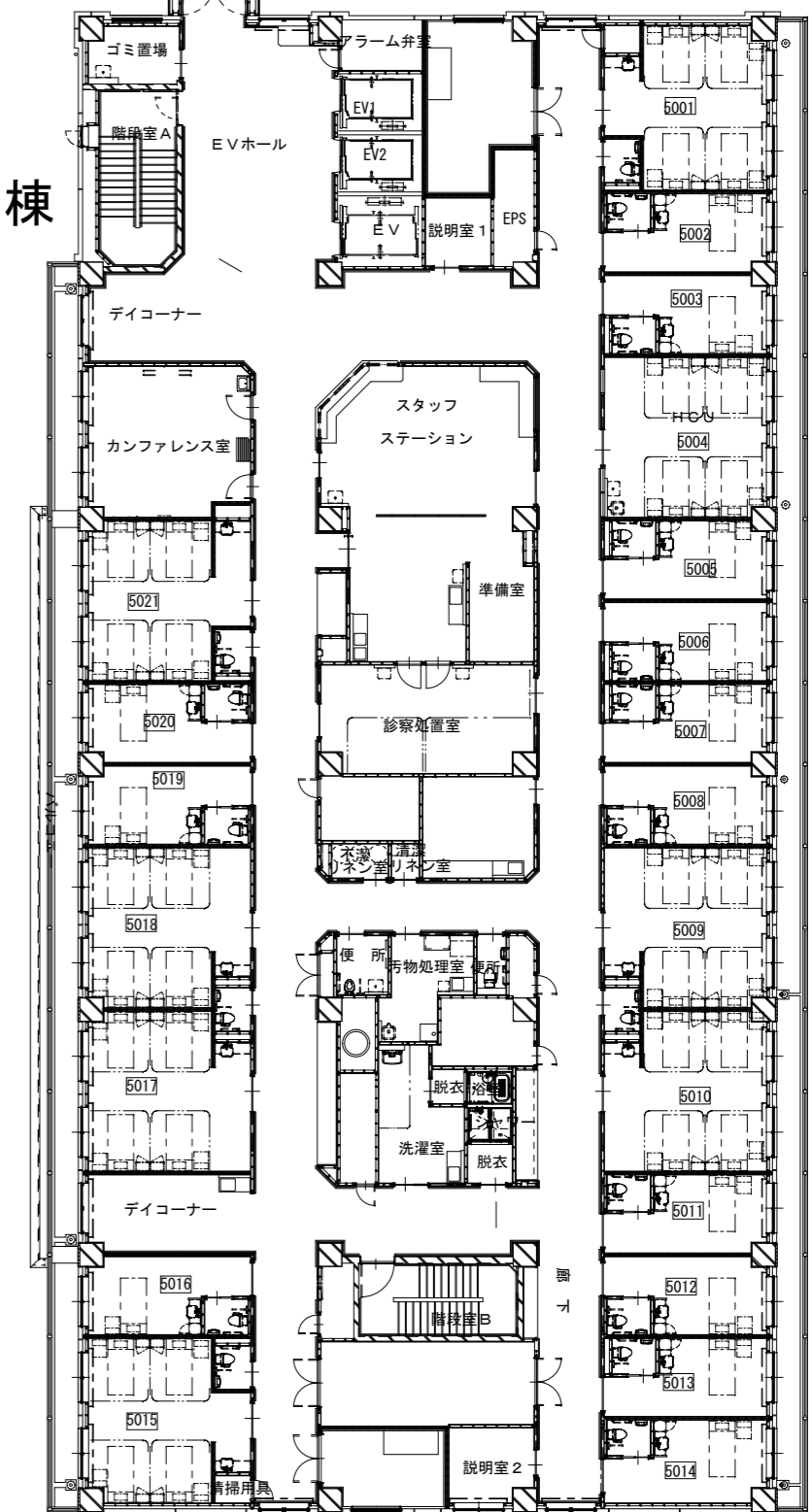
5 B 病棟



5 A 病棟

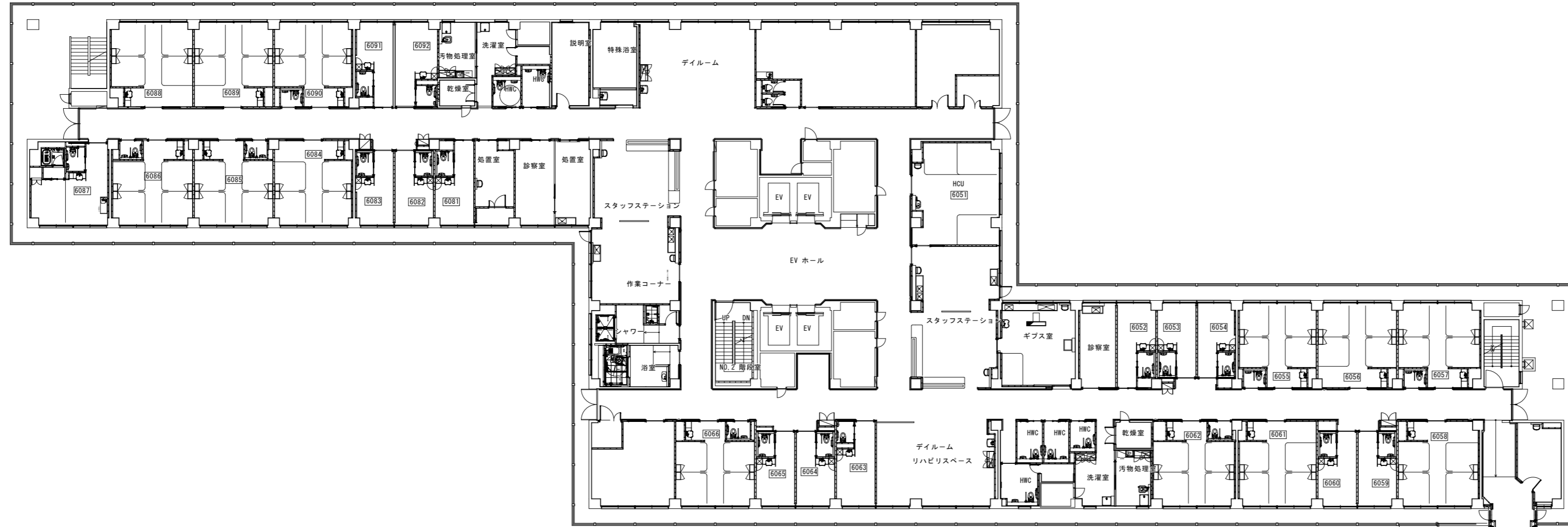


5 C 病棟



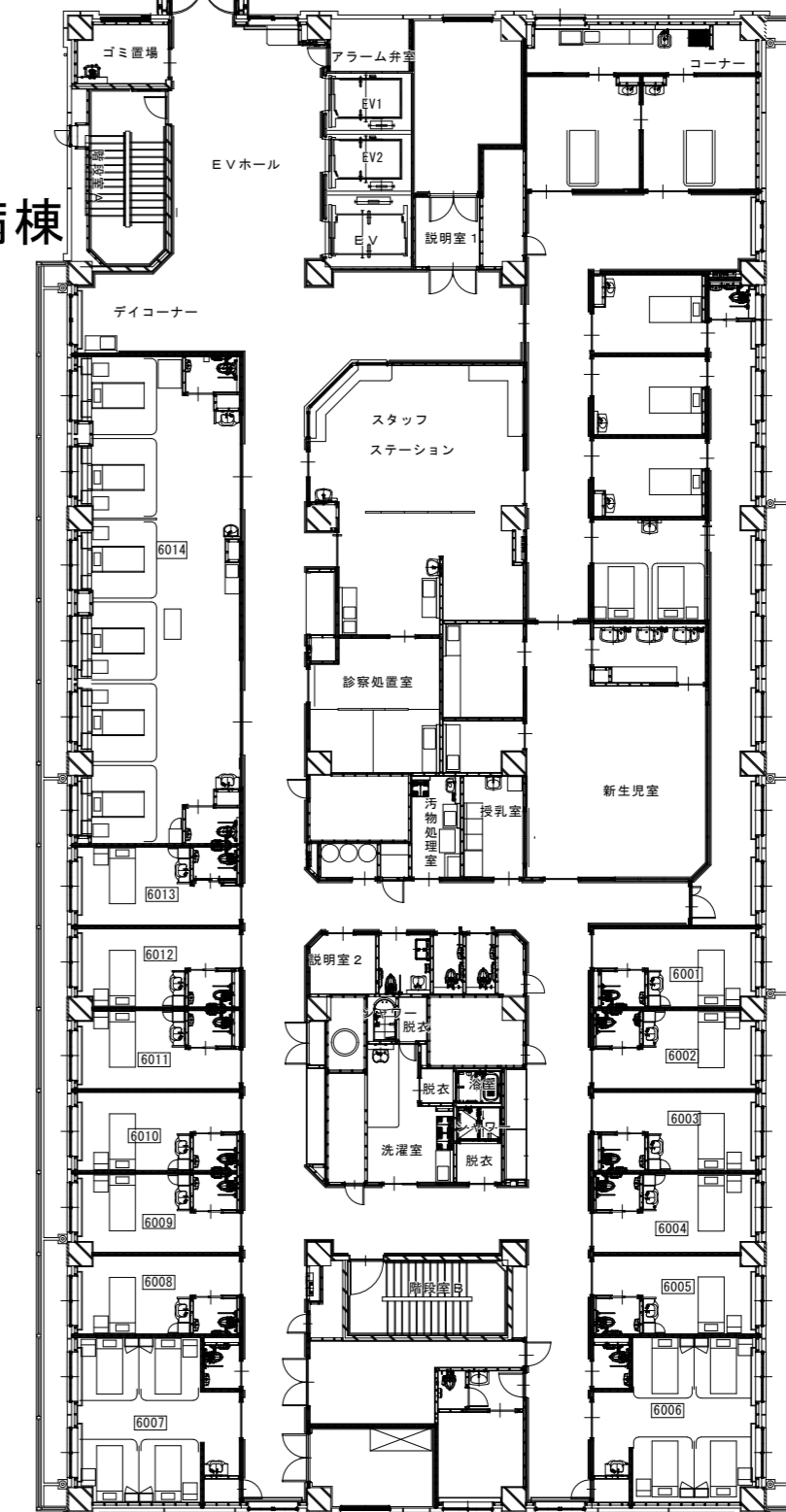
# 6 F 平面図

## 6 B 病棟



## 6 A 病棟

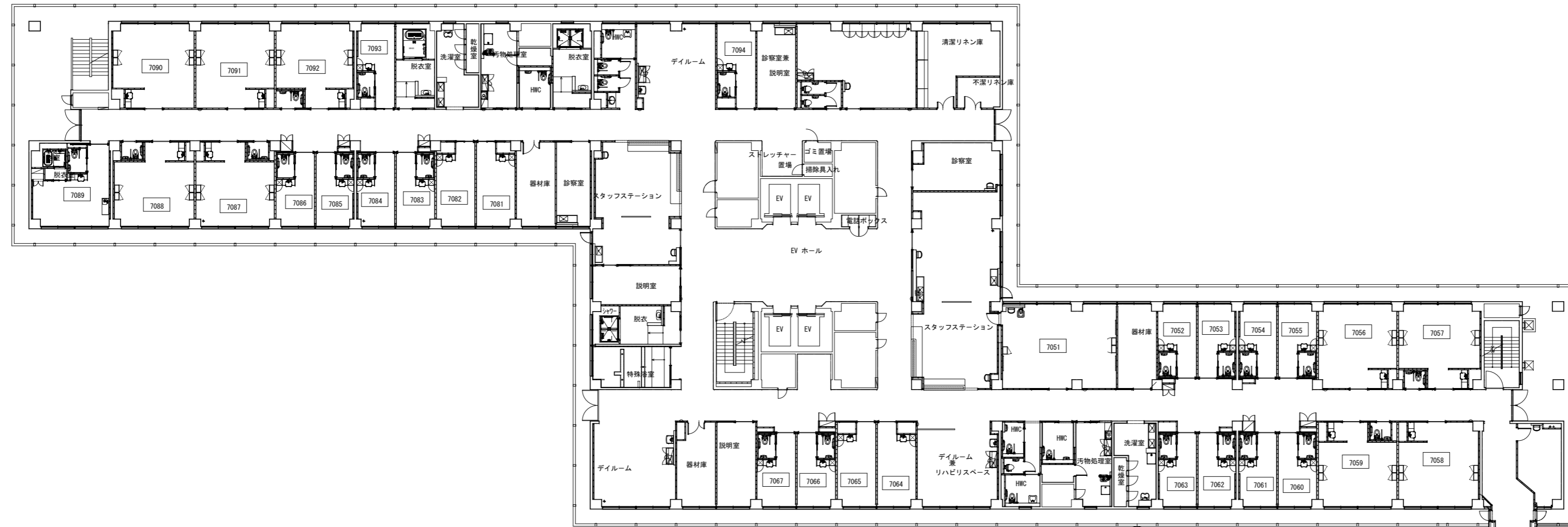
## 6 C 病棟





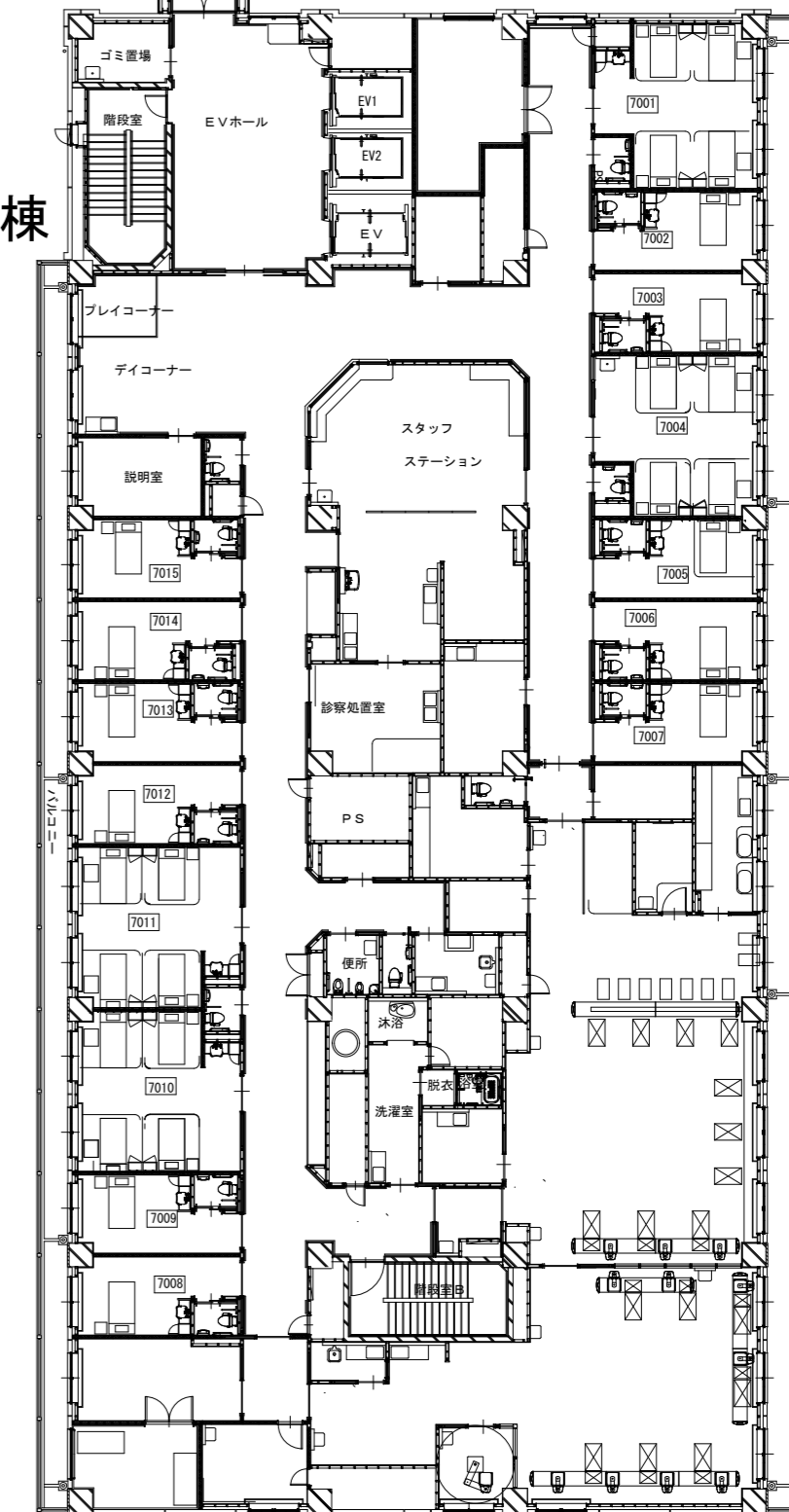
# 7 F 平面図

## 7 B 病棟



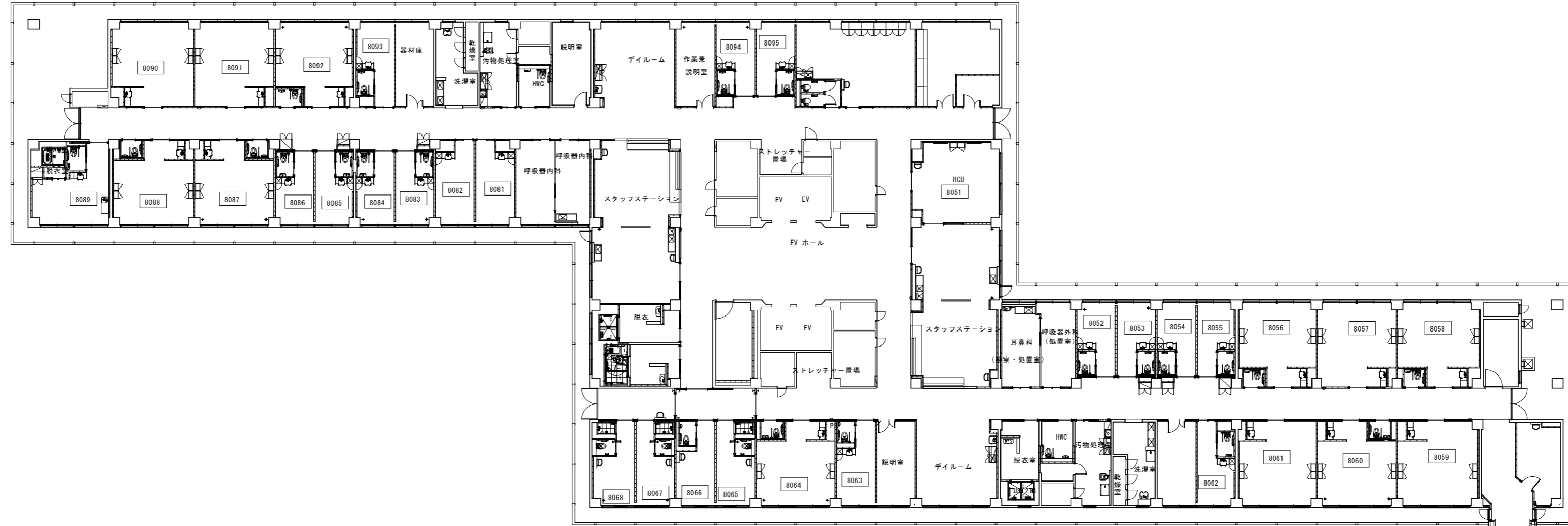
## 7 A 病棟

## 7 C 病棟



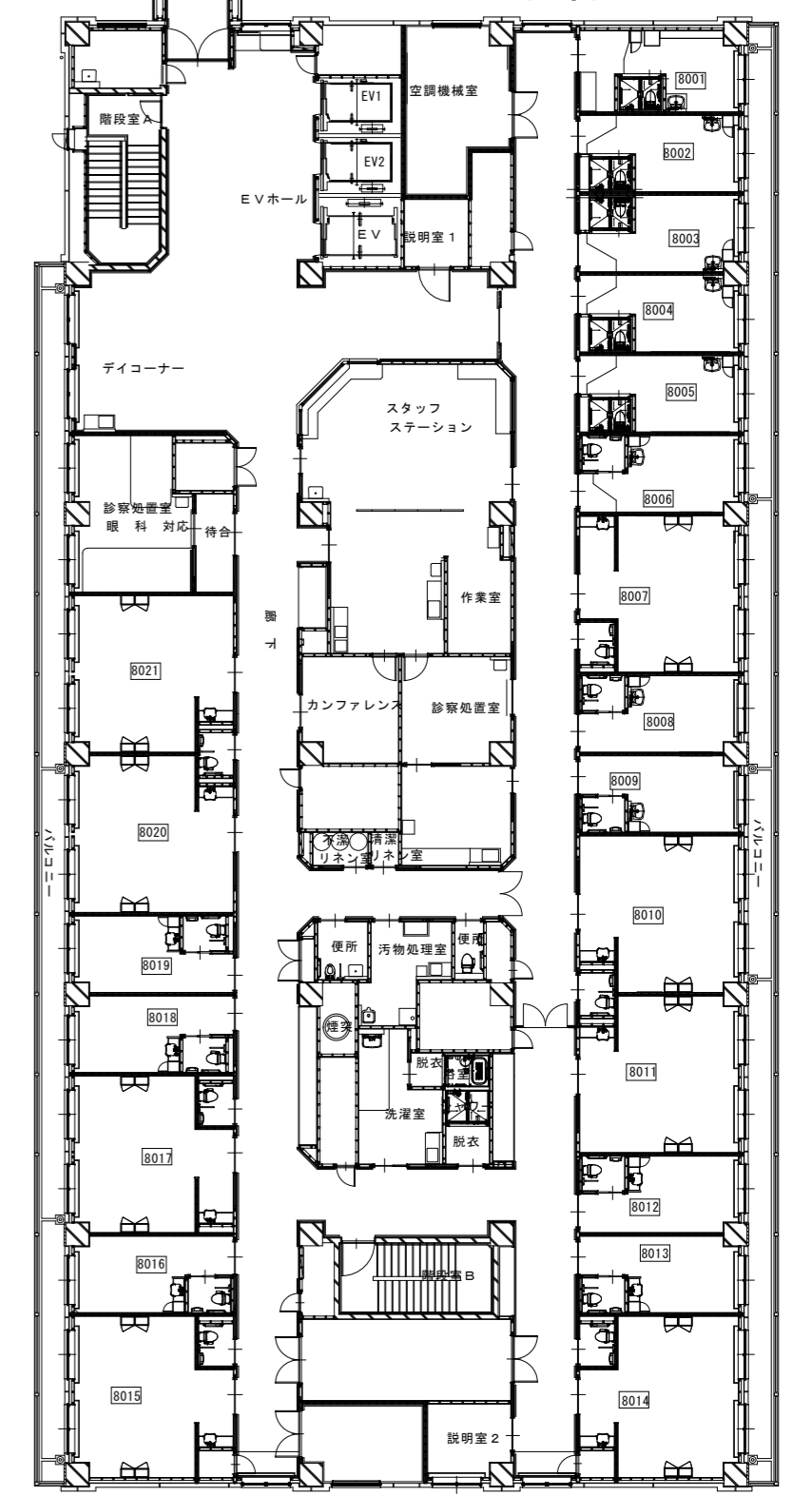
# 8 F 平面図

## 8 B 病棟

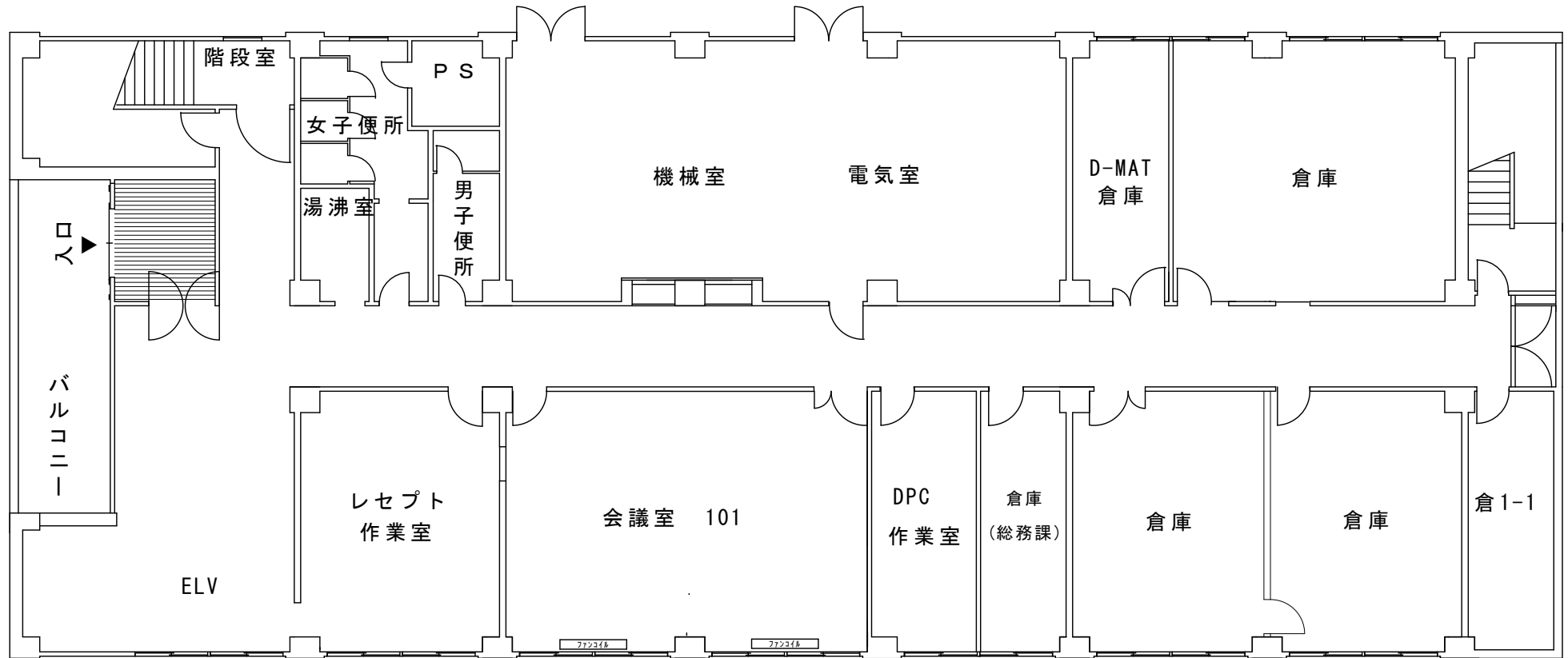


## 8 A 病棟

## 8 C 病棟

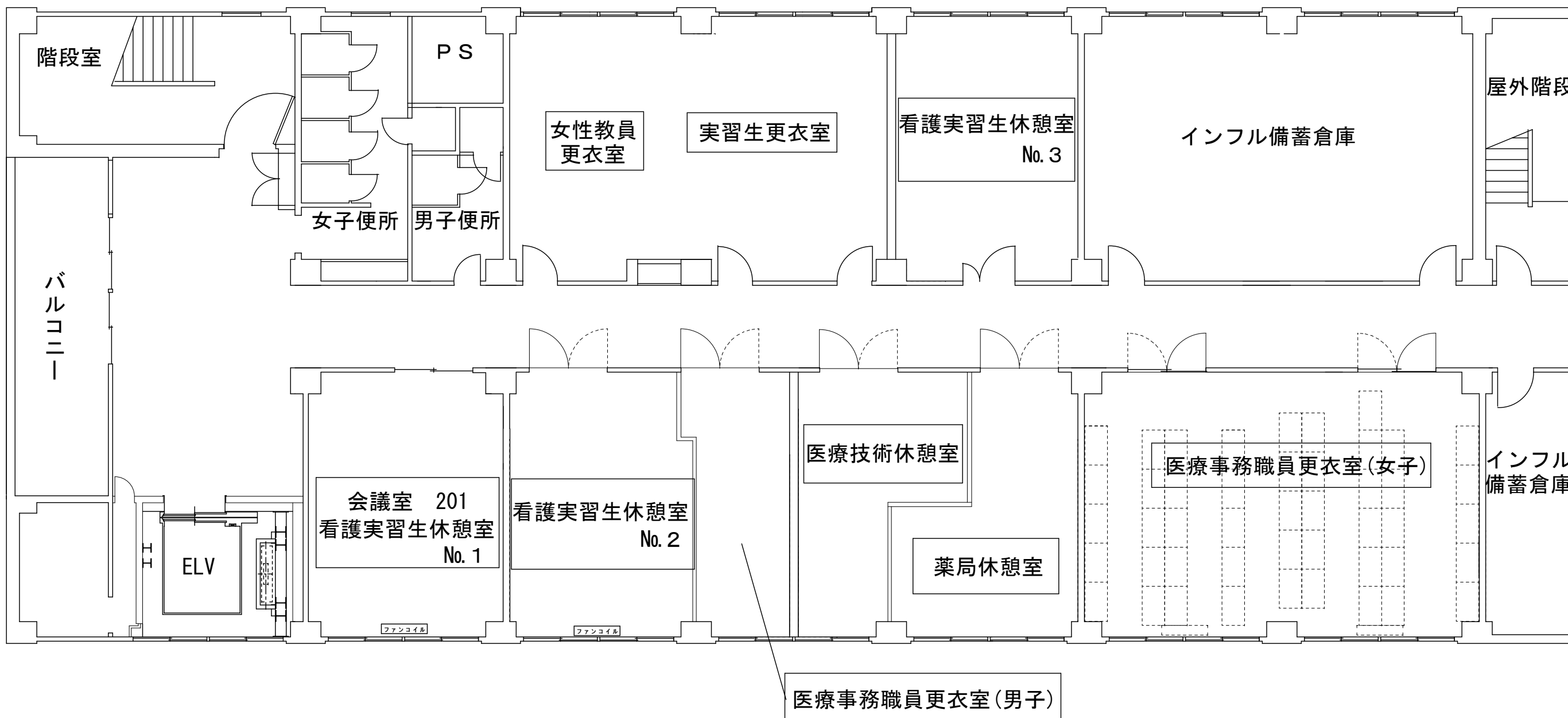


研 修 C 1 階

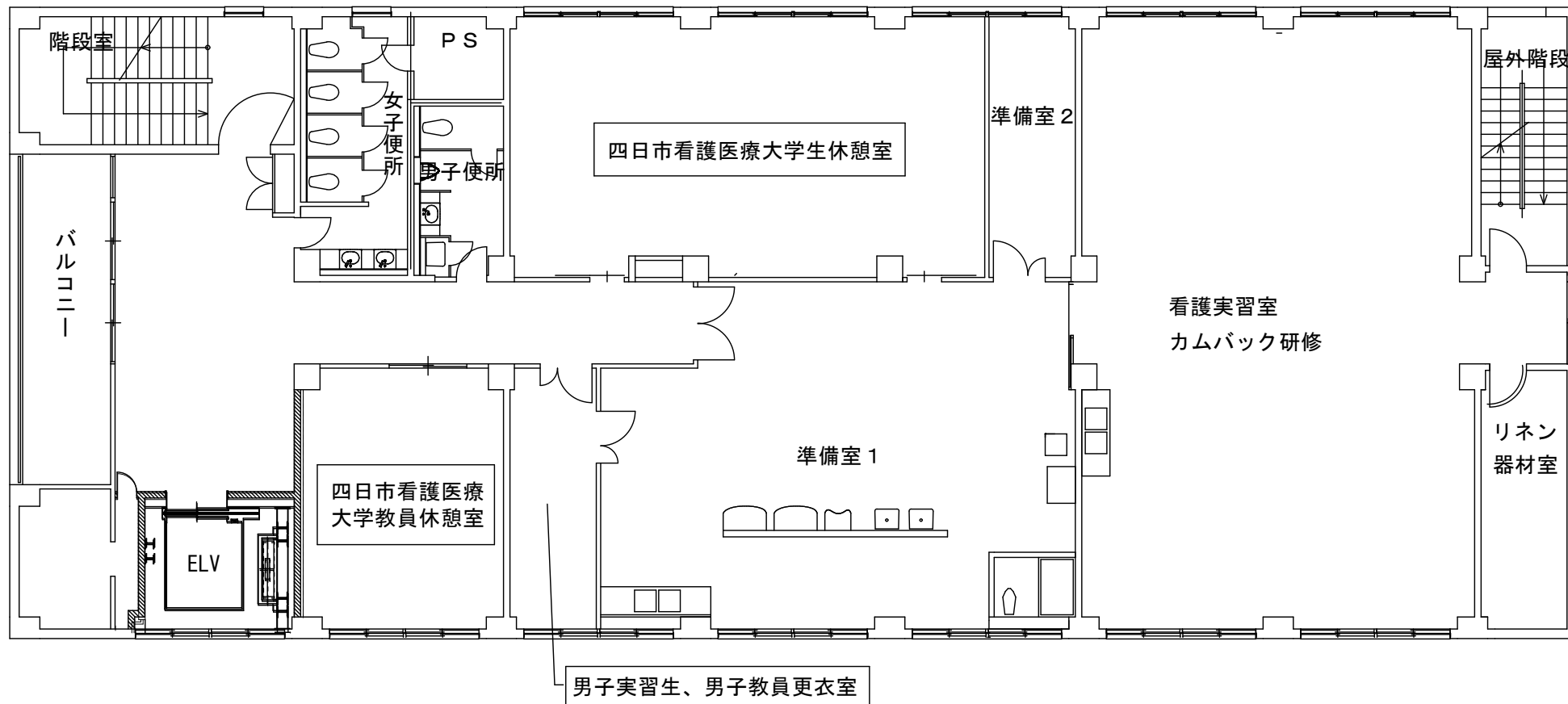




研修C2階



研修 C 3 階



研修C4階

