

業 務 仕 様 書

1. 件名

市立四日市病院病棟増築・既設改修工事に伴う移転計画作成業務委託

2. 概要・目的

本業務委託は、市立四日市病院病棟増築・既設改修工事に伴い各段階で必要となる患者移送・物品搬送等について、安全かつ効率的に実施するため移転に係る総合的な計画を作成することを目的とする。

3. 業務期間

契約日から平成 24 年 3 月 26 日

4. 履行場所

市立四日市病院内
三重県四日市市芝田二丁目 2 番 3 7 号

5. 病院の概要

病 床 数	568 床（一般病床 566 床、感染症病床 2 床）		
設 立	昭和 14 年		
院 長	一宮 恵		
敷地面積	24,942 平方メートル		
建物概要	本館	地上 8 階	32,559 平方メートル
	救命救急センター	地上 3 階	1,981 平方メートル
	腎センター	地上 4 階	1,835 平方メートル
	研修センター	地上 4 階	1,971 平方メートル
	託児所		449 平方メートル
看護配置	一般病棟入院基本料（看護配置 7 対 1）		
診療科目	内科、血液内科、腎臓内科、糖尿病・内分泌内科、精神科、脳神経内科、呼吸器内科、循環器内科、消化器内科、小児科、外科、形成外科、呼吸器外科、心臓血管外科、整形外科、脳神経外科、耳鼻咽喉科、皮膚科、泌尿器科、眼科、産婦人科、放射線科、リハビリテーション科、歯科口腔外科、麻酔科		

診療実績	平成 22 年度実績
外来患者数	1,604 人/日
入院患者数	447 人/日
平均在院日数	11.8 日
救急患者数	25,957 人/年 (71 人/日)

6. 移転内容

(1) 平成 24 年 5 月予定の新病棟への移転内容について

平成 24 年 3 月末完成予定の新病棟 (延面積 11,574.56m² 病床数 170 床) に既設棟より以下の機能を移転する。(別紙資料参考)

- 1 階 剖検室、霊安室、MRI 室
- 2 階 厨房、中央材料室
- 3 階 手術室
- 4 階 手術室機材
- 5 階 一般病棟
- 6 階 産婦人科病棟 (分娩室、新生児室含む)
- 7 階 小児科病棟 (NICU、GCU 含む)
- 8 階 一般病棟

(2) 平成 24 年 5 月から平成 25 年までに 4 ステップに分けて順次行う既設病棟改修計画 (別紙による)

7. 業務内容

(1) 新病棟移転計画の作成

基本方針の作成

病院全体の患者移送・物品搬送等の全体的な考え方について、他病院における事例や実績を生かして当病院にとって最適な基本方針の策定を行う。

全体スケジュールの作成

基本方針に基づき患者移送・物品搬送等について、救急受入停止、入院制限などの運営を含む全体スケジュールの策定及び関係者間の調整を行う。

患者移送マニュアル作成

患者種類別の移送方法の提案、患者移送ルートの検討、移転当日の患者数予測の検討、患者移送タイムスケジュールの提案などにより、患者移送マニュアルを策定する。

物品（医療機器含む）搬送計画の作成

移送物品のリストアップ及びレイアウト図の作成に伴う調整、搬送ルート及び搬送スケジュールの提案を行い、物品搬送計画を作成する。また移設物品や新設物品の設置に伴い必要となる事前の準備工事等に関し、工事施工業者等との調整を行う。

関係者間の総合調整

上記 ～ の作成にあたり必要となる医療関係者、工事施工業者、工事監理事務所、物品搬送業者等への説明及びコンセンサスの形成など総合調整を行う。

また院内に設置された移転検討のための委員会（以下「委員会」という。）に出席し、必要な総合調整を行う。

(2) 既設病棟移行計画の作成

診療科別病床計画の作成

病床稼動および経営面から必要な調査・分析を行い、改修工程・改修平面計画を整理・調整のうえ、4改修ステップごとの診療科別計画病床数を決定する。

移行計画の作成

4改修ステップごとに各診療科の移行計画を作成するため素案を作成提示し、院内調整により課題点の抽出、およびそれに対する代替案の提示を行う。

院内合意形成のための支援

移行計画等について、委員会その他の院内組織における検討資料の作成、説明を行い、課題解決に向けて関係部署ヒアリングを実施するなど、院内合意形成のための支援を行う。

(3) 業務区分表 :主担当 :従担当

項目		委託者	受託者
新 病 棟 移 転 計 画	各素案作成	-	
	基本方針及び全体スケジュール作成		
	患者移送マニュアル及び物品搬送計画の作成		
	移設物品に関する搬送区分表		
	物品搬送業者選定業務仕様書		
	物品搬送業者選定		-
	現有品調査		
	各種資料調整（委員会用等の資料調整）		
	委員会開催		-
	委員会日程調整		-
	委員会出席		
	委員会議事録作成		
	物品搬送	(移転業者含む)	-
	患者移送		-
既 設 病 棟 移 行 計 画	診療科別病床計画作成・移行計画案・ 各種資料調整（委員会用等の資料調整）		
	委員会開催		-
	委員会日程調整		-
	委員会出席		
	委員会議事録作成		
	現状の調査・分析		

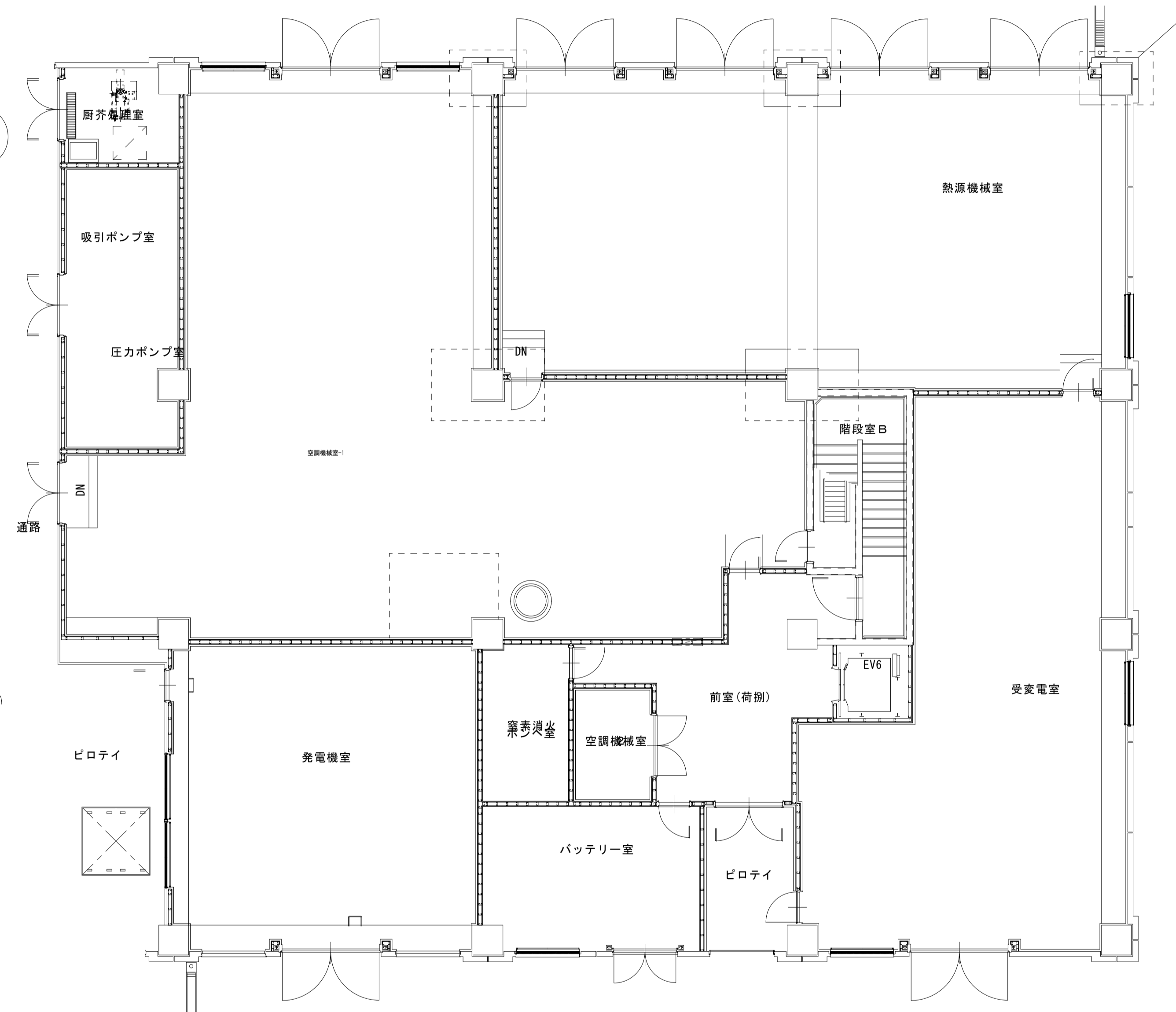
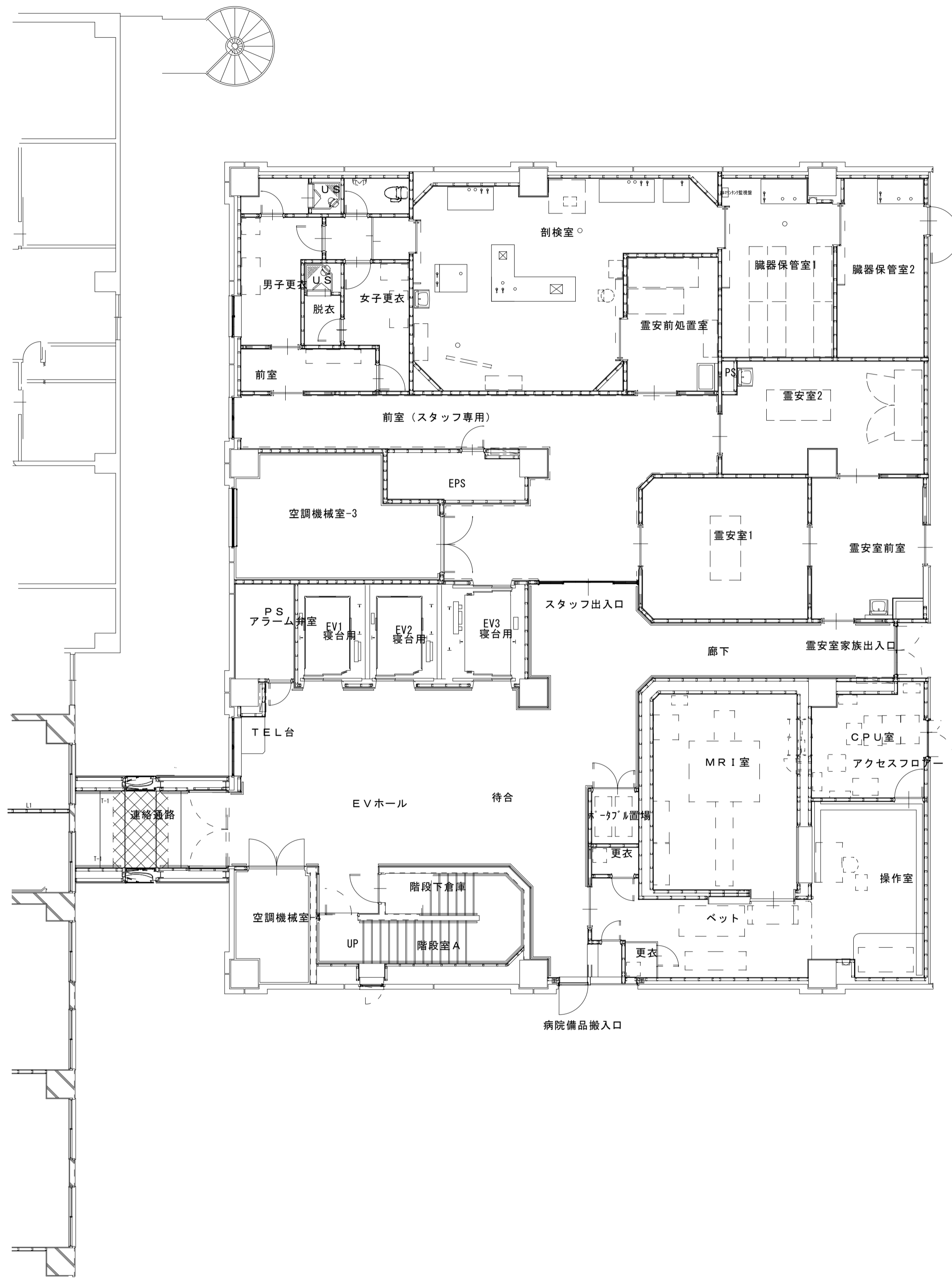
8. 成果品

報告書一式 A3版 10部

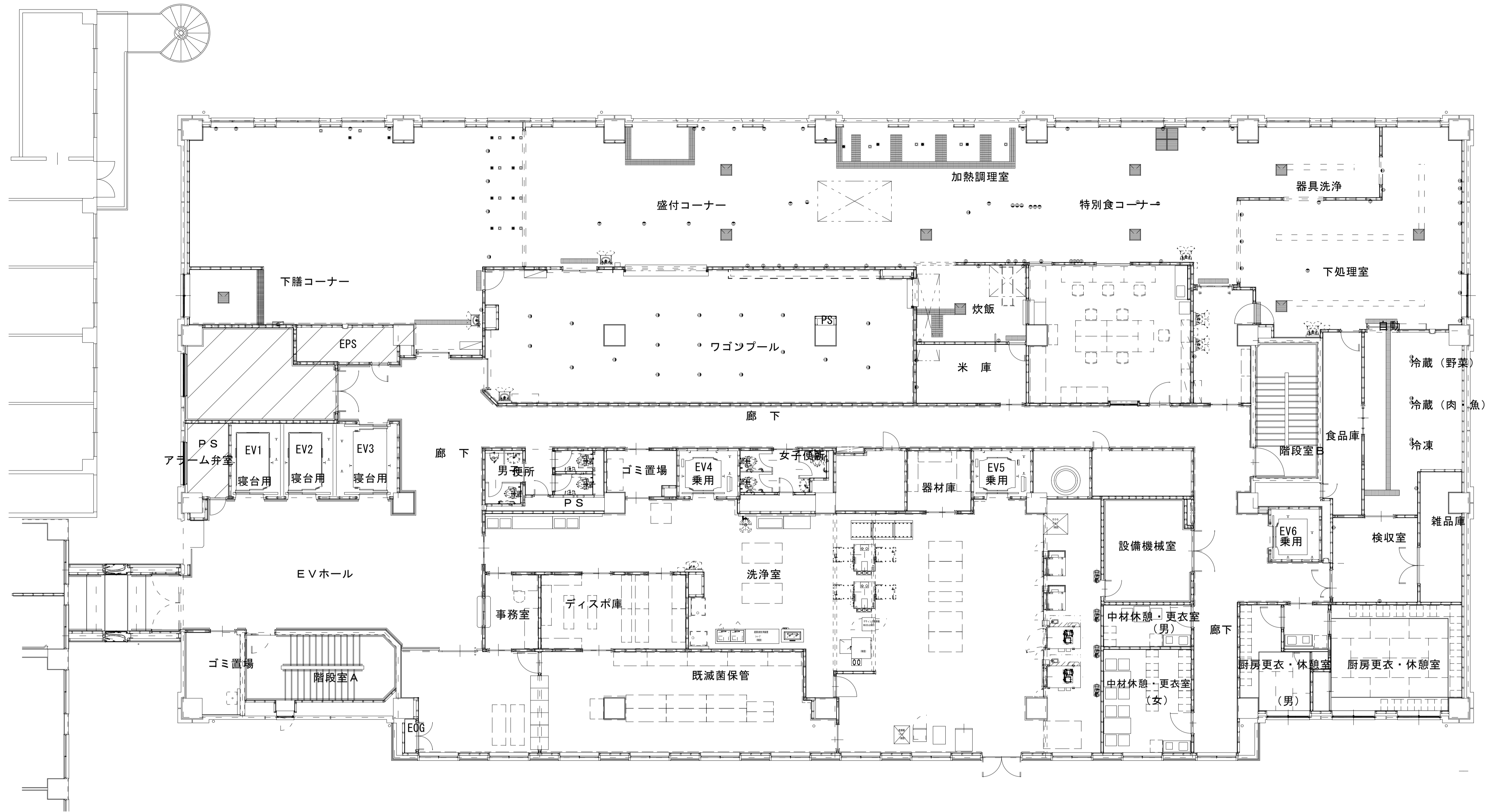
9. その他

業務区分及び費用負担について本仕様書に定めのない事項等、疑義が生じた場合は、委託者と業務受託者双方が別途協議のうえ決定する。

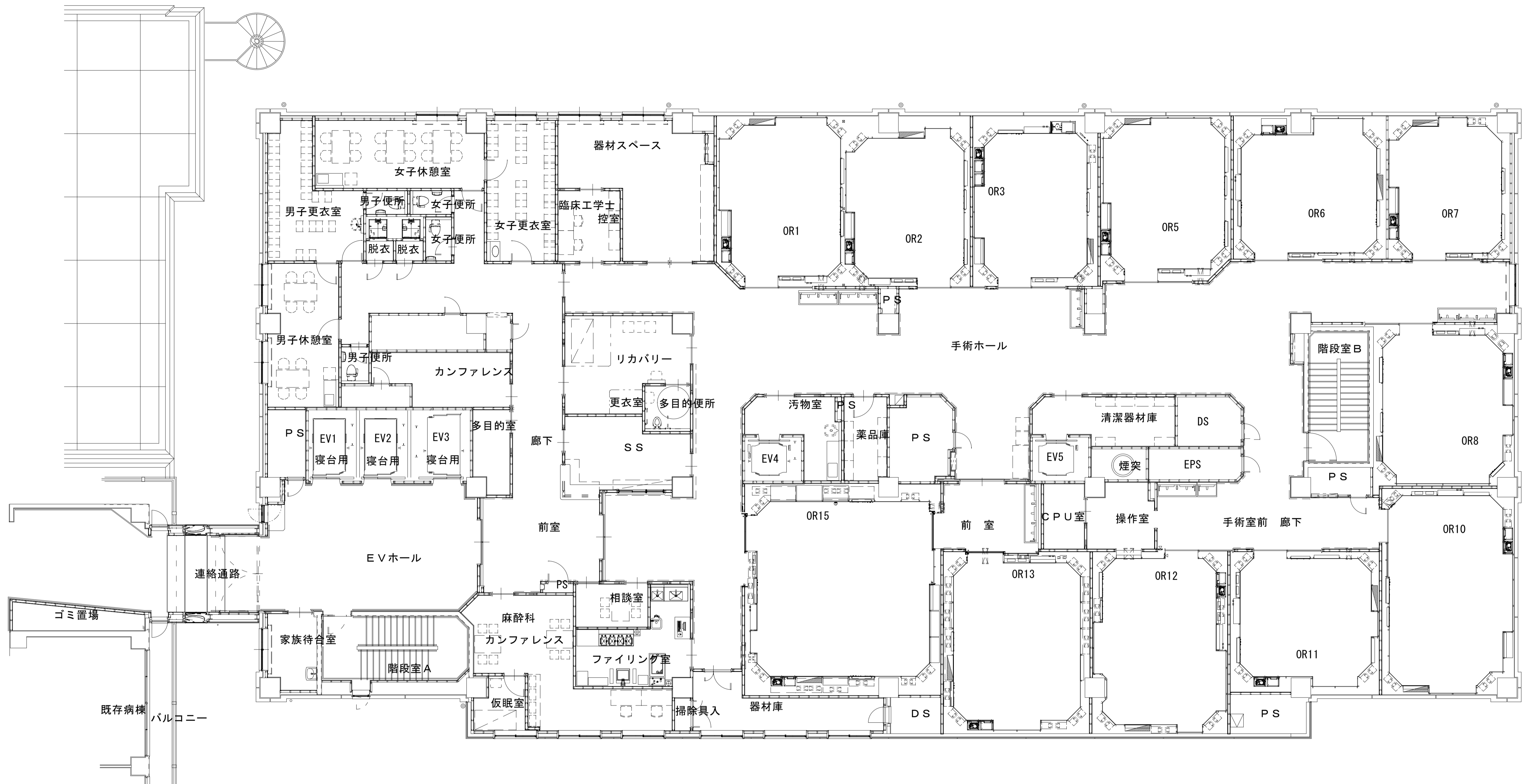
以上



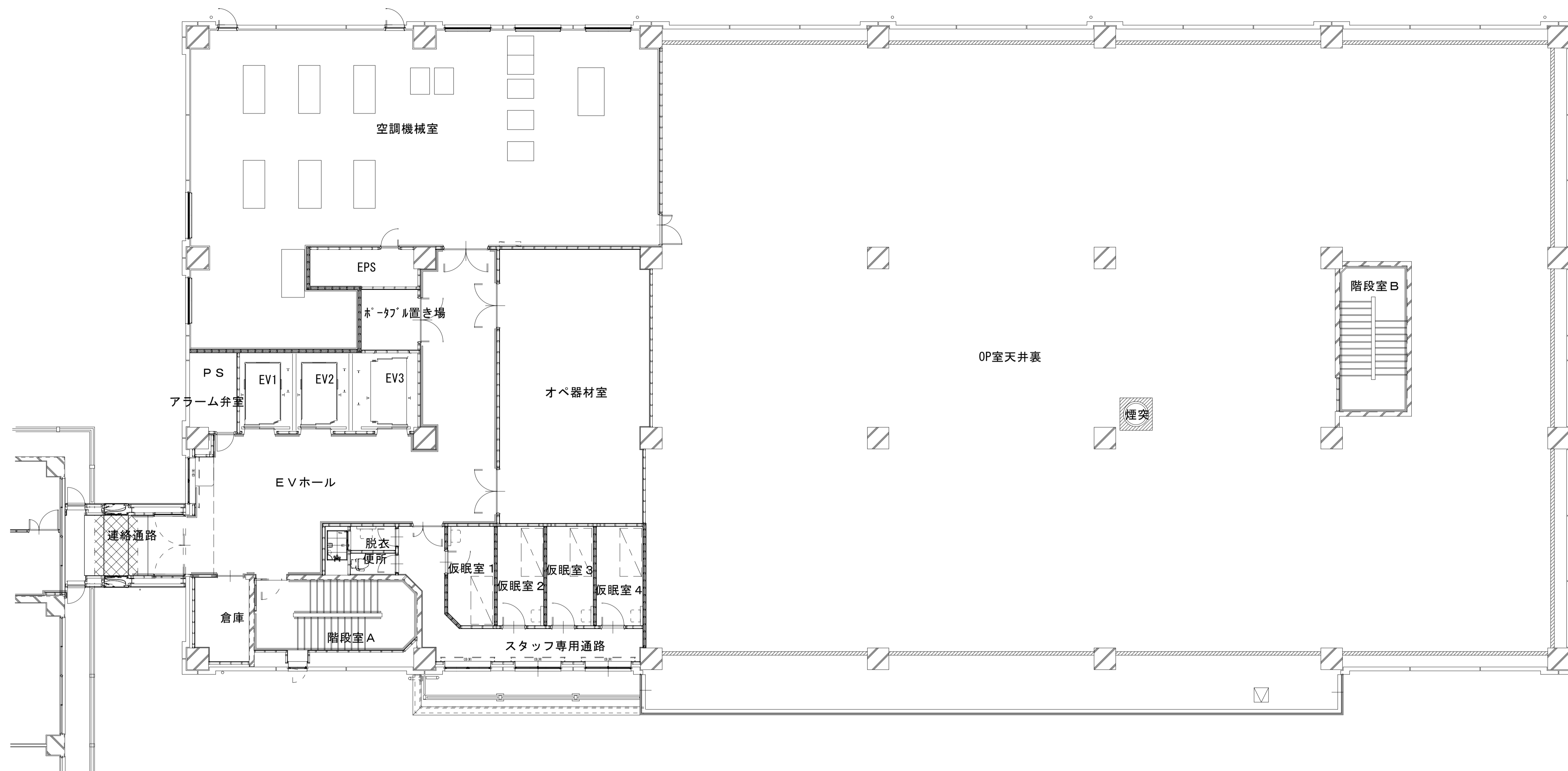
1階平面図



2階平面図



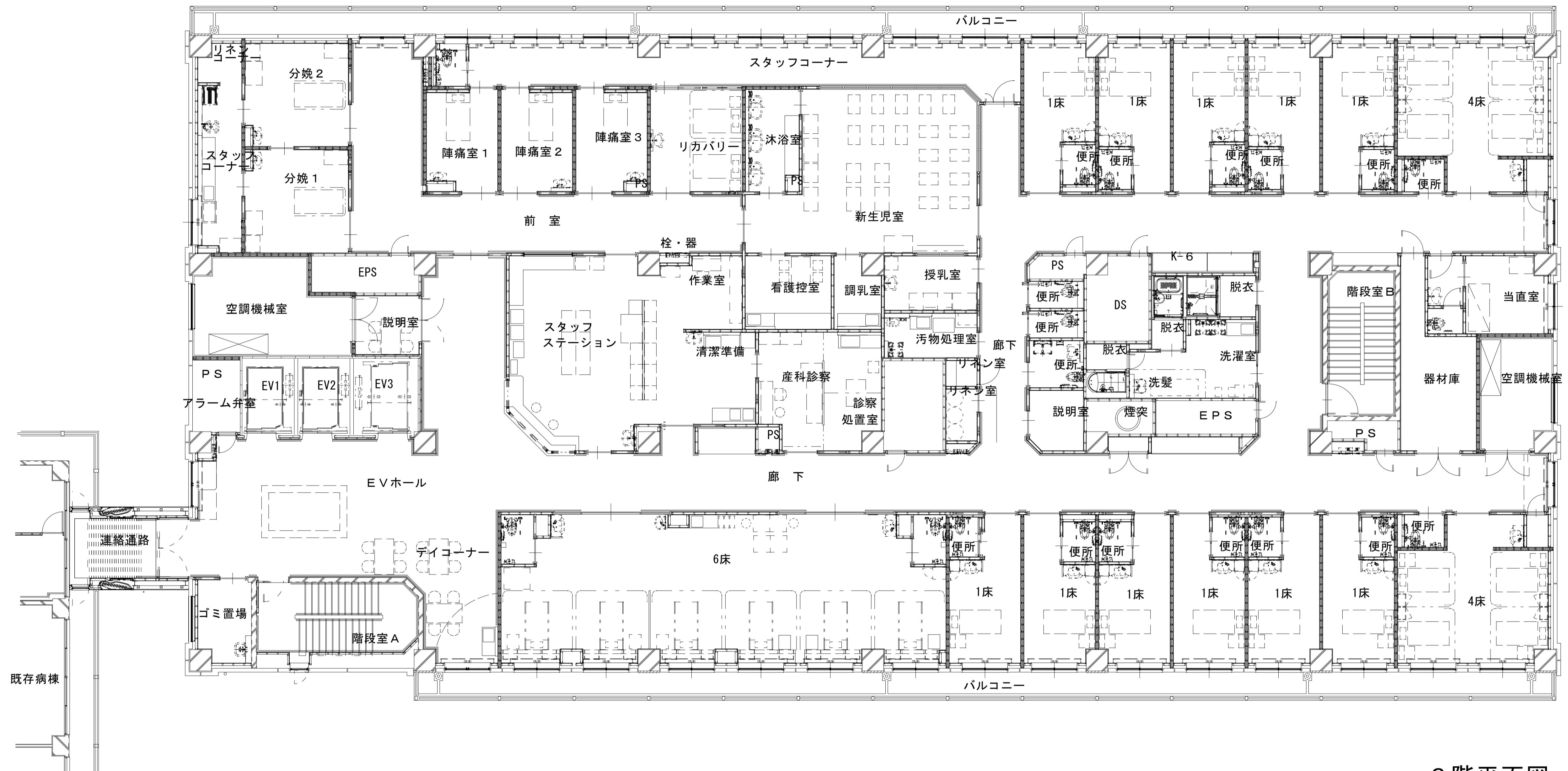
3階平面図



4階平面図



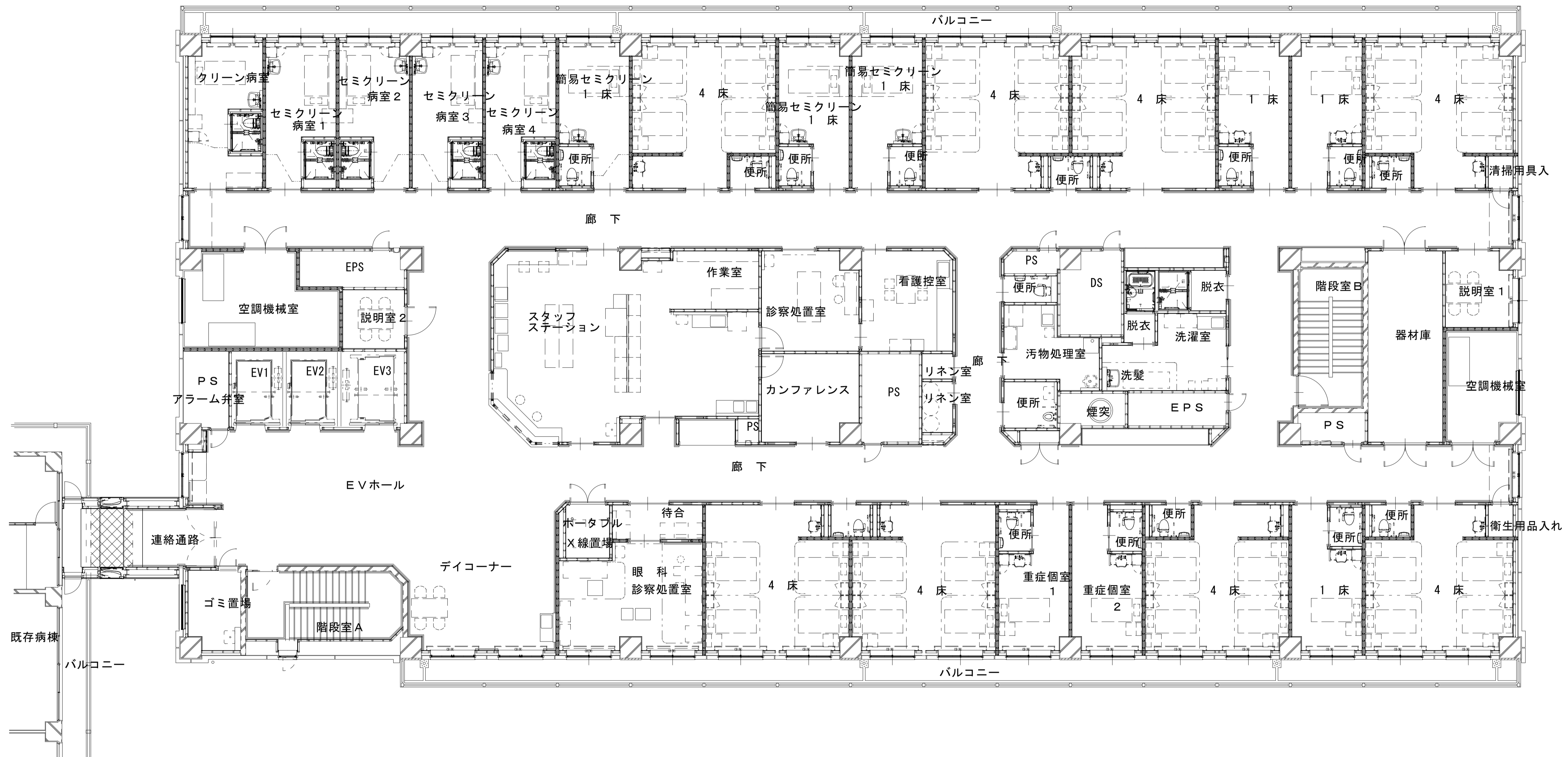
5階平面図



6階平面図



7階平面図

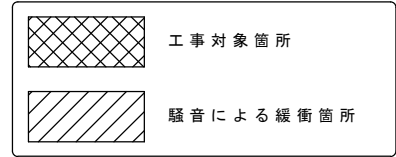


8階平面図

既設病棟改修計画

改修前

	B 病棟		A 病棟			
8 F	5 1 床	個室11床、4人床：4床、6人床：36床	5 5 床	個室11床、感染症個室2床、6人床：42床		
7 F	5 3 床	個室11床、6人床：42床	5 5 床	個室11床、4人床：4床、6人床：36床 ICU：4床		
6 F	4 8 床	個室7床、2人室2床、 5人床：15床、6人床：24床	4 6 床	個室6床、2人室6床、6人床：30床 ICU：4床		
5 F	2 3 床	個室5床、2人床：2床、 4人床：4床、6人床：12床	5 4 床	個室12床、2人室4床、6人床：36床 ICU：2床		
4 F	E R 棟	3 1 床	個室11床、2人床：2床、6人床：18床	2 1 床	個室5床、4人室4床、6人床：12床	ICU
3 F	30 3 0 床	5 1 床	個室11床、2人室4床、4人床：8床、 6人床：24床、HCU：4床	3 6 床	個室9床、2人室4床、6人床：24床	8 床
	3 0 床	2 5 7 床	2 6 7 床			



合計 5 6 2 床
5B2NICU6床、カ' - 14床除く



	B 病棟		A 病棟		新病棟		
8 F	5 1 床	個室11床、4人床：4床、6人床：36床	5 5 床	個室11床、感染症個室2床、6人床：42床	4 5 床	個室13床、4人床：32床 (7人室1室、4人床1室、 個室12室を含む)	
7 F	5 3 床	個室11床、6人床：42床	5 5 床	個室11床、4人床：4床、6人床：36床 ICU：4床	5 5 床	小児 個室11床、4人床：16床 NICU9、カ' - 110、319	
6 F	4 8 床	個室7床、2人室2床、 5人床：15床、6人床：24床	4 6 床	個室6床、2人室6床、6人床：30床 ICU：4床	2 5 床	婦人科 個室11床、4人床：8床 将来NICU6床	
5 F					4 5 床	個室13床、4人床：28床 HCU4床	
4 F	E R 棟						ICU
3 F	30 3 0 床						8 床
2 F							
	3 0 床	1 5 2 床	1 5 6 床	1 7 0 床			8 床

合計 5 1 6 床
NICU9床、未熟児カ' - 10床・319床含む



	B 病棟		A 病棟		新病棟		
8 F	5 1 床	個室11床、4人床：4床、6人床：36床	5 5 床	個室11床、感染症個室2床、6人床：42床	4 5 床	個室13床、4人床：32床 (7人室1室、4人床1室、 個室12室を含む)	
7 F	5 3 床	個室11床、6人床：42床	5 5 床	個室11床、4人床：4床、6人床：36床 ICU：4床	5 5 床	小児 個室11床、4人床：16床 NICU9、カ' - 110、319	
6 F					2 5 床	婦人科 個室11床、4人床：8床 将来NICU6床	
5 F					4 5 床	個室13床、4人床：28床 HCU4床	
4 F	E R 棟						ICU
3 F	30 3 0 床	2 7 床	個室7床、4人床：20床	2 1 床	個室7床、4人床：12床 HCU2床		8 床
2 F							
	3 0 床	1 3 1 床	1 3 1 床	1 7 0 床			8 床

合計 4 7 0 床
NICU9床、未熟児カ' - 10床・319床含む



	B 病棟		A 病棟		新病棟		
8 F	5 1 床	個室11床、4人床：4床、6人床：36床			4 5 床	個室13床、4人床：32床 (7人室1室、4人床1室、 個室12室を含む)	
7 F	5 3 床	個室11床、6人床：42床			5 5 床	小児 個室11床、4人床：16床 NICU9、カ' - 110、319	
6 F					2 5 床	婦人科 個室11床、4人床：8床 将来NICU6床	
5 F					4 5 床	個室13床、4人床：28床 HCU4床	
4 F	E R 棟	2 7 床	個室7床、4人床：16床	2 6 床	個室6床、4人床：16床 ICU4床		ICU
3 F	30 3 0 床	2 7 床	個室7床、4人床：20床	2 1 床	個室7床、4人床：12床 HCU2床		8 床
2 F							
	3 0 床	1 8 7 床	4 7 床	1 7 0 床			8 床

合計 4 4 2 床
NICU9床、未熟児カ' - 10床・319床含む



	B 病棟		A 病棟		新病棟		
8 F			4 0 床	個室6床、4人床：28床 感染症個室4床 HCU2床	4 5 床	個室13床、4人床：32床 (7人室1室、4人床1室、 個室12室を含む)	
7 F			3 1 床	個室12床、4人床：16床 HCU3床	5 5 床	小児 個室11床、4人床：16床 NICU9、カ' - 110、319	
6 F			3 9 床	個室8床、4人床：28床 HCU3床	2 5 床	婦人科 個室11床、4人床：8床 将来NICU6床	
5 F			3 1 床	個室15床、4人床：12床 HCU4床	4 5 床	個室13床、4人床：28床 HCU4床	
4 F	E R 棟	2 7 床	個室11床、4人床：16床	2 6 床	個室6床、4人床：16床 ICU4床		ICU
3 F	30 3 0 床	2 7 床	個室7床、4人床：20床	2 1 床	個室7床、4人床：12床 HCU2床		8 床
2 F							
	3 0 床	5 4 床	1 8 8 床	1 7 0 床			8 床

合計 4 5 0 床
NICU9床、未熟児カ' - 10床・319床含む

完成



	B 病棟		A 病棟		新病棟		
8 F	3 0 床	個室10床、4人床：20床	4 0 床	個室6床、4人床：28床 感染症個室4床 HCU2床	4 5 床	個室13床、4人床：32床 (7人室1室、4人床1室、 個室12室を含む)	
7 F	2 9 床	個室9床、4人床：20床	3 1 床	個室12床、4人床：16床 HCU3床	5 5 床	小児 個室11床、4人床：16床 NICU9、カ' - 110、319	
6 F	3 0 床	個室6床、4人床：24床	3 9 床	個室8床、4人床：28床 HCU3床	2 5 床	婦人科 個室11床、4人床：8床 将来NICU6床	
5 F	2 9 床	個室9床、4人床：20床	3 1 床	個室15床、4人床：12床 HCU4床	4 5 床	個室13床、4人床：28床 HCU4床	
4 F	E R 棟	2 7 床	個室11床、4人床：16床	2 6 床	個室6床、4人床：16床 ICU4床		ICU
3 F	30 3 0 床	2 7 床	個室7床、4人床：20床	2 1 床	個室7床、4人床：12床 HCU2床		8 床
2 F							
	3 0 床	1 7 2 床	1 8 8 床	1 7 0 床			8 床

合計 5 6 8 床
NICU9床、未熟児カ' - 10床・319床含む