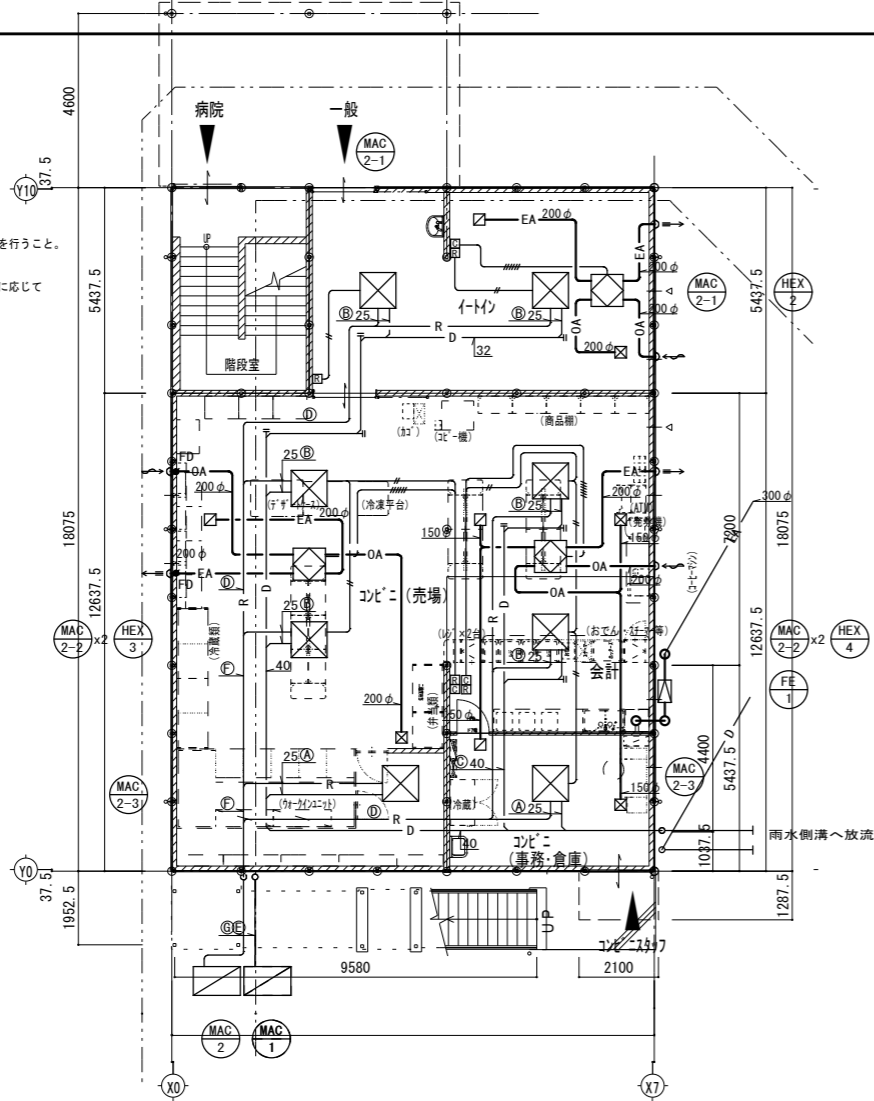
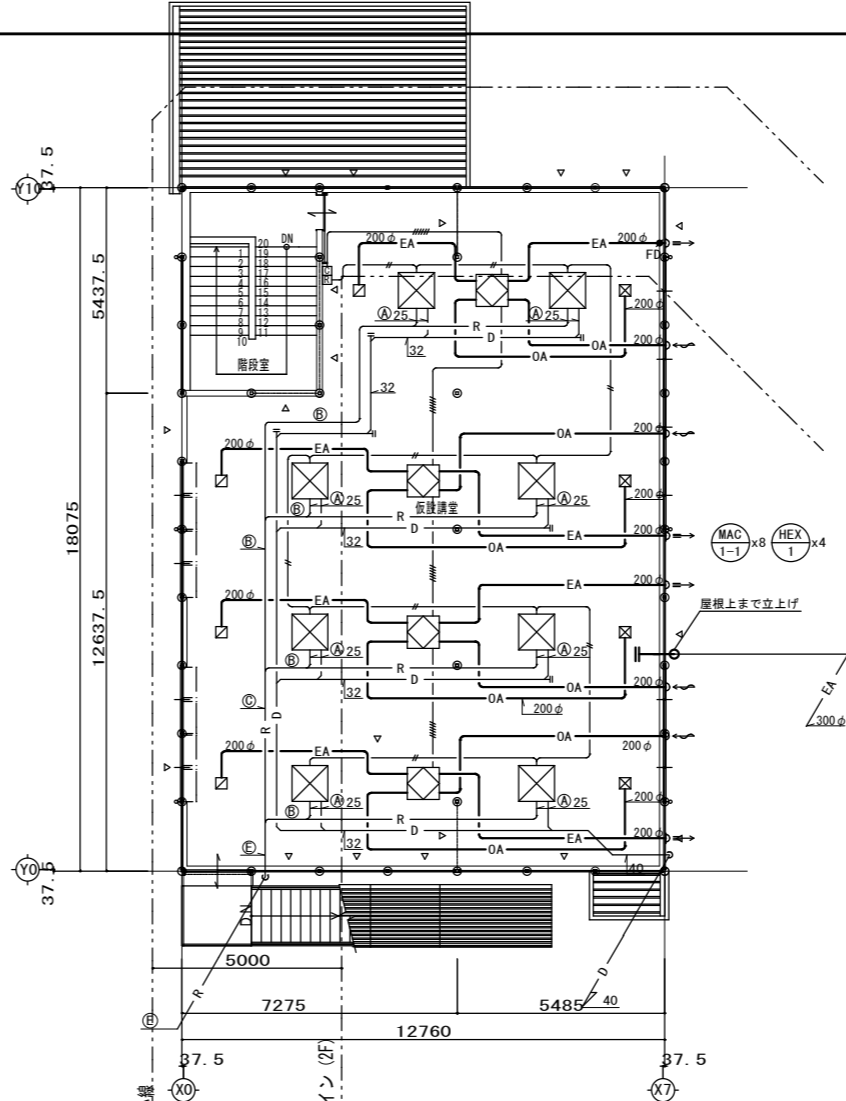


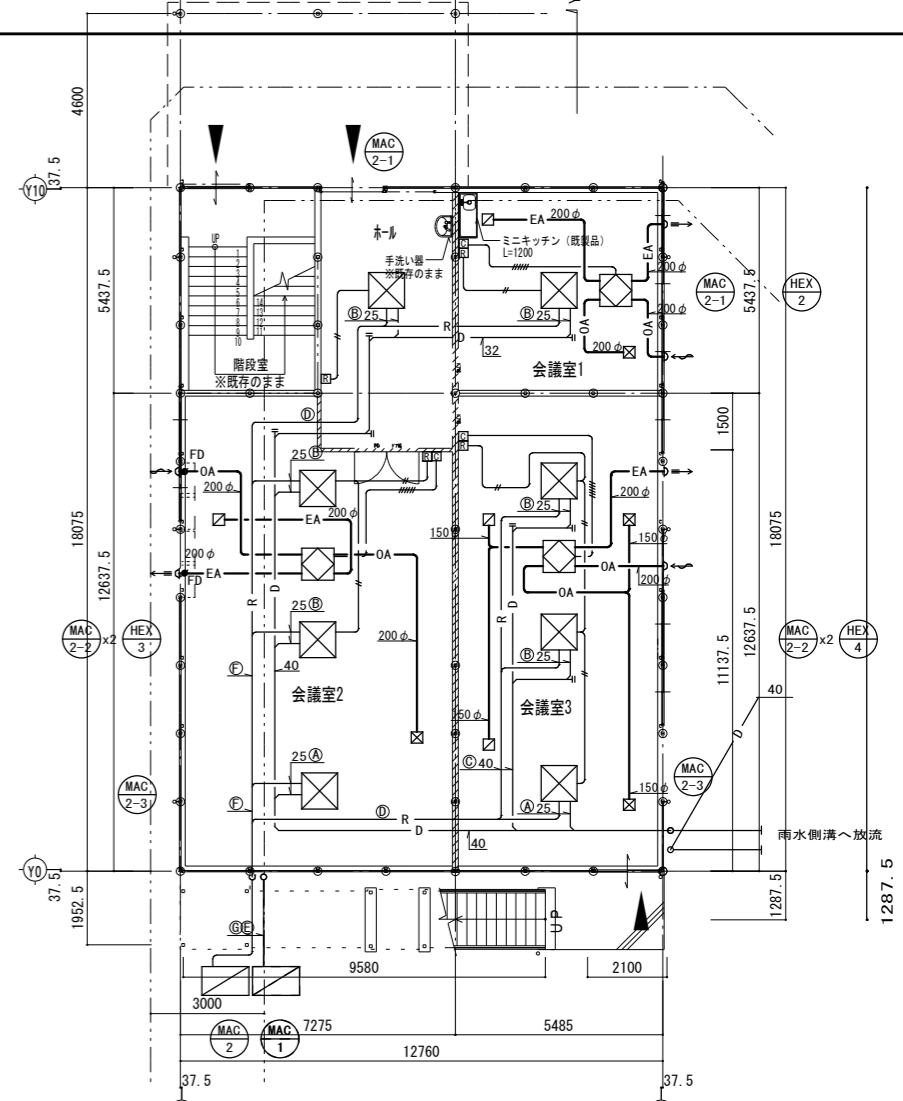
注記
 冷媒配管、ドレン配管は結露防止のために十分な厚さの保温を行うこと。
 全熱交換機1次側OAダクトは全面保温とする。
 FE-1（フライヤー排気）システムのダクトの屋内側へは必要に応じて断熱を施すこと。



【STEP-1】
1階平面図 S=1:100



【STEP-1】
2階平面図 S=1:100
※【STEP-6】で全撤去とする。



【STEP-3】
1階平面図 S=1:100
※【STEP-6】で全撤去とする。

工事内容
 ※天井撤去新設に伴うパネル、制気口の取外し再取付。
 ※会議室3の室内機MAC2-3移設
 ※ロスナイ、空調機のリモコンの移設

機器表

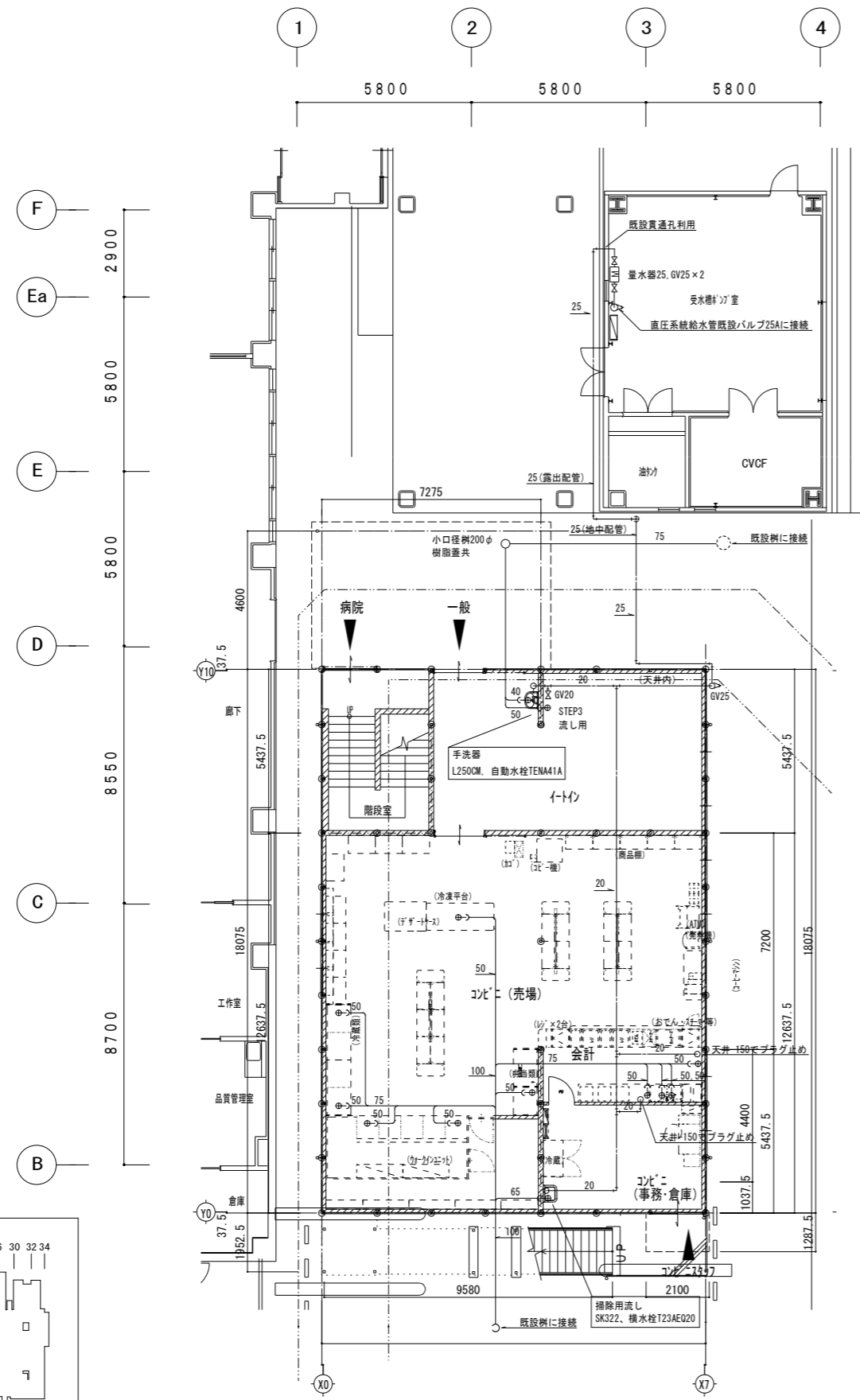
記号	機器名称	機器仕様	電源		設置場所	台数	備考
			φ	V			
MAC-1	空冷ヒートポンプパッケージ	形式 ビル用マルチ室外機 (高効率型) 仕様 冷房能力 33.5 kW 暖房能力 37.5 kW 圧縮機 10.7 kW 送風機 1.03 kW 付属品 転倒防止金物、高調波対応、その他一式	3	200	屋外 設備置場	1	
MAC-1-1	空冷ヒートポンプパッケージ	形式 ビル用マルチ室内機 天井カセット4方向吹出し形 仕様 冷房能力 3.6kW 暖房能力 4.0kW 送風機 0.053kW 付属品 化粧パネル、リモコン、ドレンアップメカ、その他一式	1	200	2階 仮設講堂	8	
MAC-2	空冷ヒートポンプパッケージ	形式 ビル用マルチ室外機 (高効率型) 仕様 冷房能力 73.0 kW 暖房能力 82.5 kW 圧縮機 12.5+8.87 kW 送風機 0.66×2+0.61 kW 付属品 転倒防止金物、高調波対応、その他一式	3	200	屋外 設備置場	1	
MAC-2-1	空冷ヒートポンプパッケージ	形式 ビル用マルチ室内機 天井カセット4方向吹出し形 仕様 冷房能力 11.2 kW 暖房能力 12.5 kW 送風機 0.187 kW 付属品 化粧パネル、リモコン、ドレンアップメカ、その他一式	1	200	1階 イートイン	2	
MAC-2-2	空冷ヒートポンプパッケージ	形式 ビル用マルチ室内機 天井カセット4方向吹出し形 仕様 冷房能力 9.0 kW 暖房能力 10.0 kW 送風機 0.128 kW 付属品 化粧パネル、リモコン、ドレンアップメカ、その他一式	1	200	1階 コンビニ	4	

記号	機器名称	機器仕様	電源		設置場所	台数	備考
			φ	V			
MAC-2-3	空冷ヒートポンプパッケージ	形式 ビル用マルチ室内機 天井カセット4方向吹出し形 仕様 冷房能力 5.6 kW 暖房能力 6.3 kW 送風機 0.052 kW 付属品 化粧パネル、リモコン、ドレンアップメカ、その他一式	1	200	1階 コンビニ	2	
HEX-1	全熱交換器	形式 天井埋込ダクト形 仕様 150φ×275m ³ /h×150Pa×215W 付属品 天井防振吊金物、コントロールスイッチ、吸込口、吹出口、深形フードx2	1	100	2階 仮設講堂	4	
HEX-2	全熱交換器	形式 天井埋込ダクト形 仕様 200φ×700m ³ /h×150Pa×480W 付属品 天井防振吊金物、コントロールスイッチ、吸込口、吹出口、深形フードx2	1	100	1階 イートイン	1	
HEX-3	全熱交換器	形式 天井埋込ダクト形 仕様 200φ×700m ³ /h×150Pa×480W 付属品 天井防振吊金物、コントロールスイッチ、吸込口、吹出口、深形フードx2	1	100	1階 コンビニ	1	
HEX-4	全熱交換器	形式 天井埋込ダクト形 仕様 200φ×700m ³ /h×150Pa×480W 付属品 天井防振吊金物、コントロールスイッチ、吸込口、吹出口、深形フードx2	1	100	1階 コンビニ	1	
FE-1	片吸込シロッコファン	形式 屋外床置形 仕様 300φ×1150m ³ /h×120Pa×200W	3	200	1階 コンビニ	1	コンビニフライヤー排気用フードは別途

注記
 図中の FD はFD付深型フードとすること

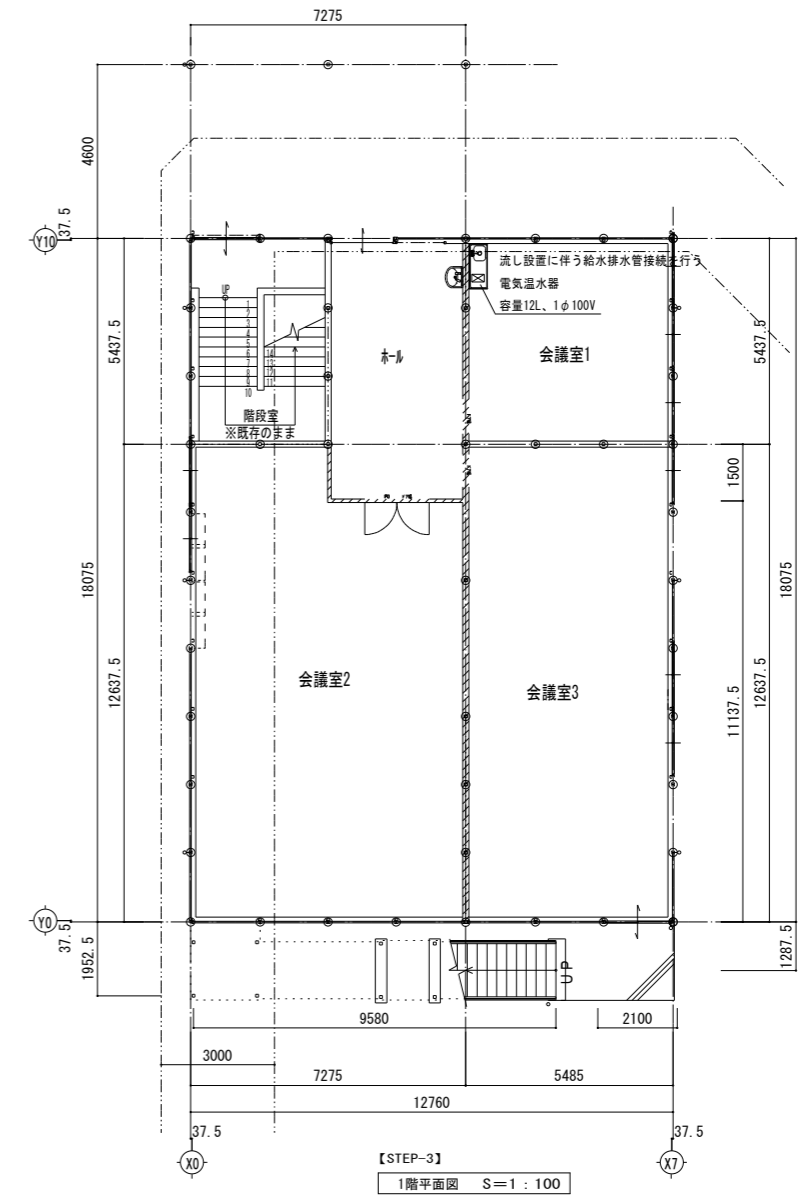
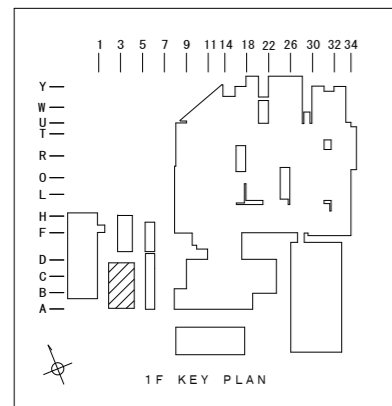
設計番号 21016	工事名 市立四日市病院仮設建築物設置・賃貸借	縮尺 A1:1/100 A3:1/200	01 機
図名 仮設プレハブ 空調設備 平面図		代表取締役・管理建築士 深尾 元詞	

注記
給水管は、外部は凍結防止、屋内は結露防止に必要十分な厚さの保温を施すこと。



※ 【STEP-6】で全撤去とする。

【STEP-1】
1階平面図 S=1:100



【STEP-3】
1階平面図 S=1:100

※ 破線標記は既設を示す。
※ 実線標記は更新・新設を示す。

更新図

設計番号 21016	工事名 市立四日市病院仮設建築物設置・賃貸借	縮尺 A1:1/100 A3:1/200	02 機
図名 仮設プレハブ 衛生設備 平面図		代表取締役・管理棟主任 深尾元樹	
		一級建築士 監 340427号	