

入院患者満足度調査の結果

令和5年12月1日～6年1月12日実施

当院全体 回答者数：479人

調査病院平均：同内容の調査実施45病院の平均値（平均病床数：494床）

前回調査：令和4年12月1日～5年1月13日実施（回答者数：441人）

当院全体

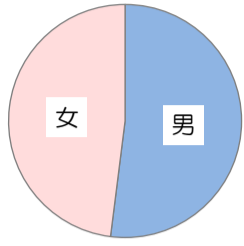
*無回答、わからない・該当しないは除外して集計

*個別満足度のインデックスは、非常に満足：100点、満足：75点、どちらともいえない：50点、やや不満：25点、不満：0点とした平均評価点

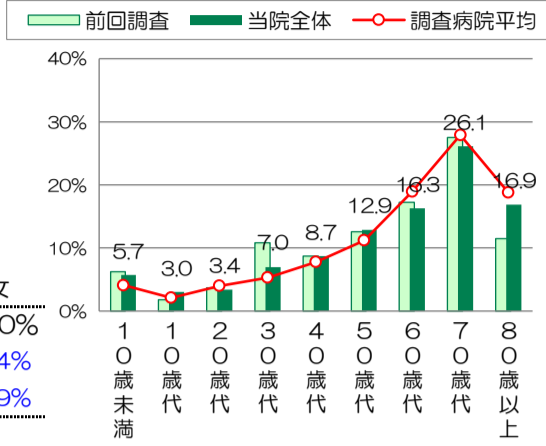
■回答者の性別・年齢

有効回答者数：475人

調査病院 前回調査
平均差 平均差
平均年齢：59.0歳 -2.9歳 +1.9歳

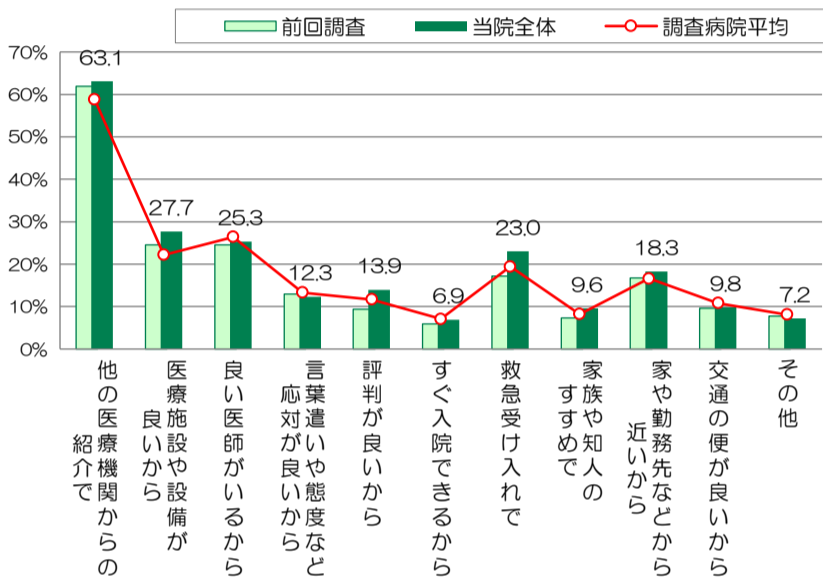


当院全体 52.0% 48.0%
調査病院平均差 +1.4% -1.4%
前回調査との差 +2.9% -2.9%



■当院の選択理由（複数回答可）

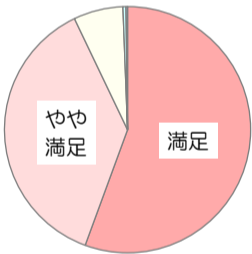
有効回答者数：447人



■総合満足度

有効回答者数：459人

「当院について、総合的にはどう思われますか」



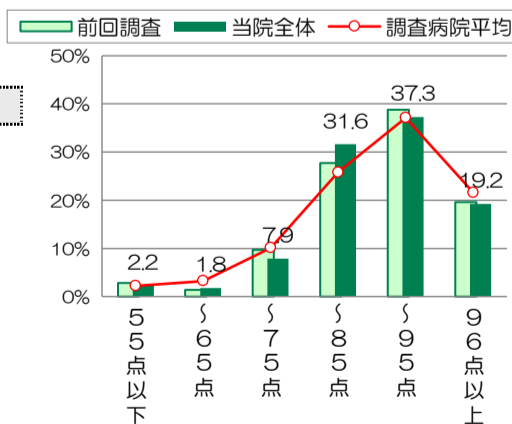
満足度	当院全体	調査病院平均差	前回調査との差
満足	55.6%	-0.6%	+2.2%
やや満足	37.3%	+1.3%	-1.2%
どちらともいえない	6.5%	+0.1%	-0.8%
やや不満	0.4%	-0.8%	-0.1%
不満	0.2%	0.0%	0.0%

■総合評価点

有効回答者数：453人

「100点満点で評価すると、何点ぐらいになりますか」

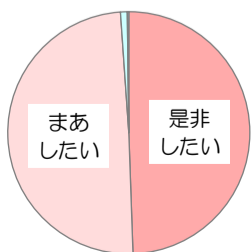
平均評価点：86.6点
調査病院平均差：+0.1点
前回調査との差：+0.1点



■紹介・推薦意向

有効回答者数：451人

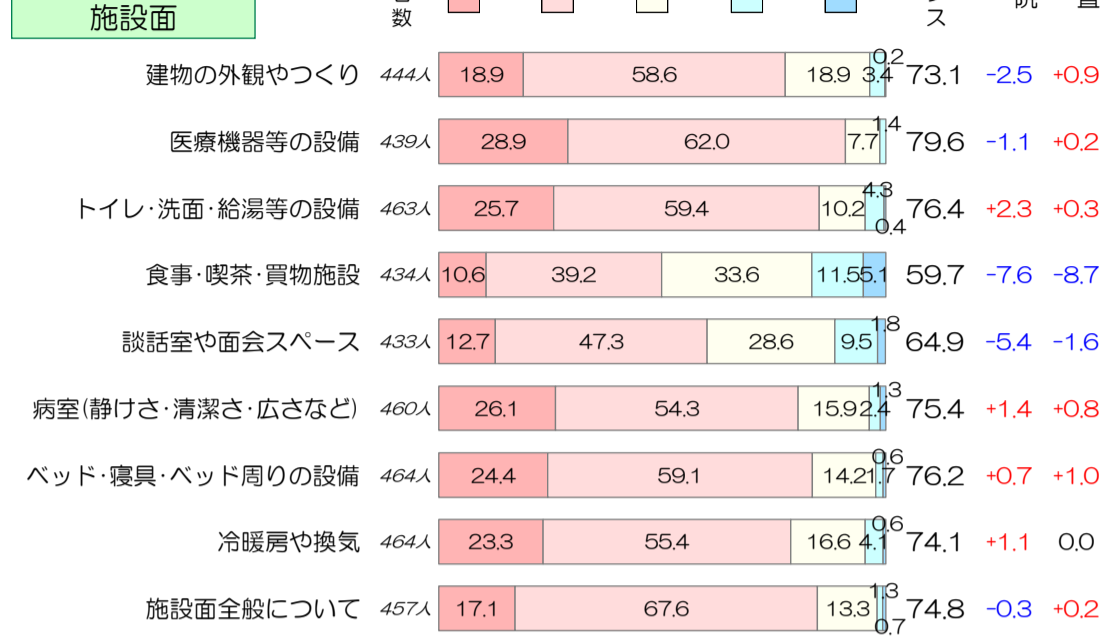
「知人等に、当院を紹介や推薦したいと思いますか」



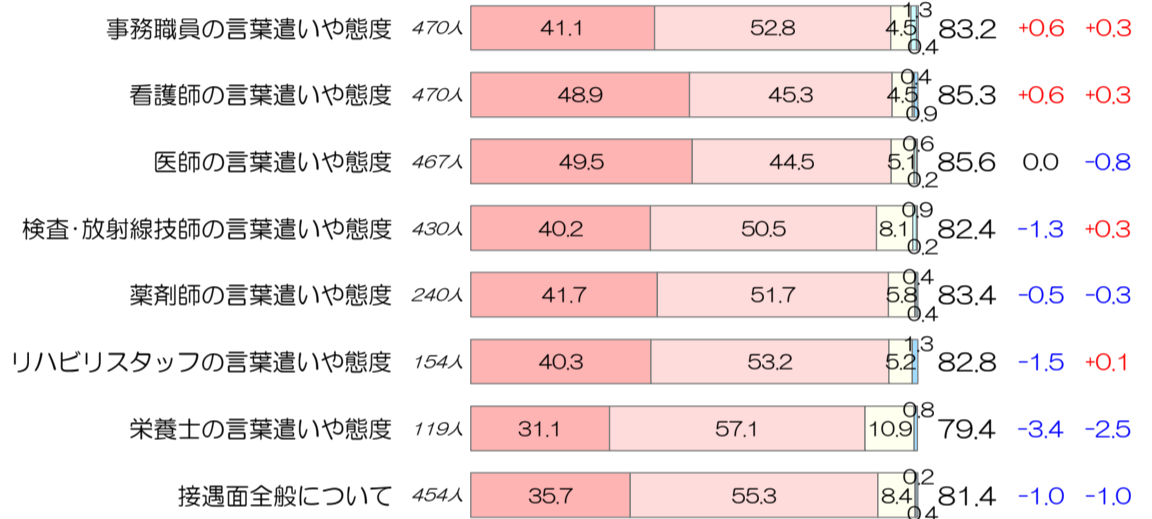
意向	当院全体	調査病院平均差	前回調査との差
是非したい	49.4%	-1.8%	-2.1%
まあしたい	49.4%	+4.9%	+5.0%
あまりしたくない	0.9%	-3.0%	-2.2%
全くしたくない	0.2%	-0.2%	-0.7%

■個別項目の満足度

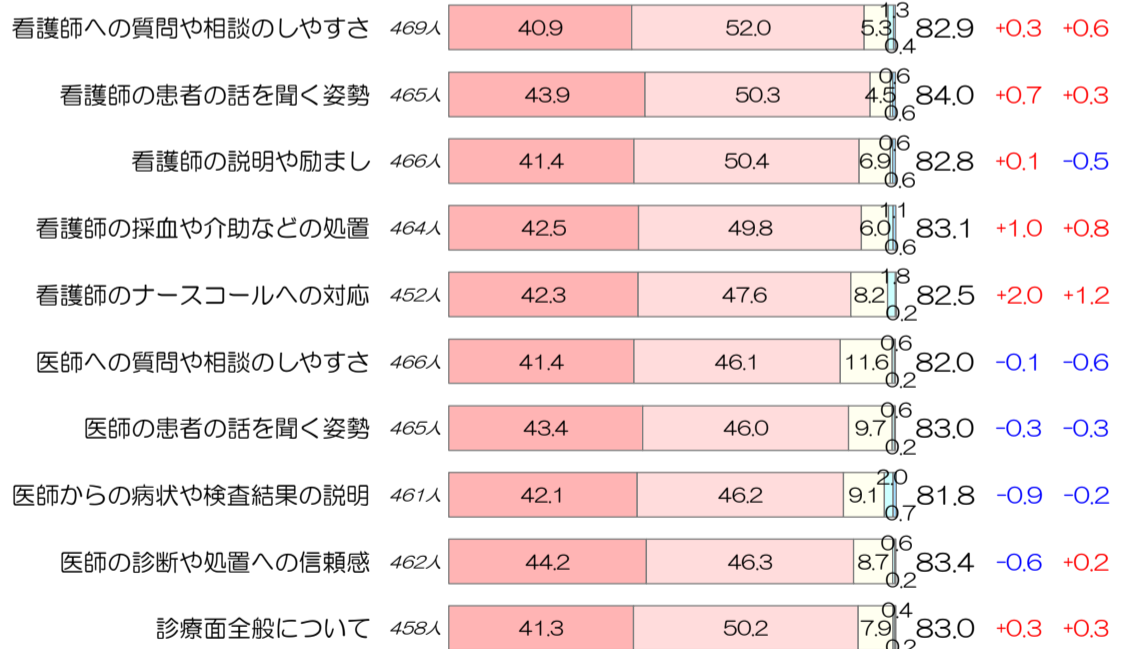
単位：% (0.0は非表示) インデックス
平均差 前回調査との差



■接遇面



■診療面



■サービス体制面

